

FOR RENT

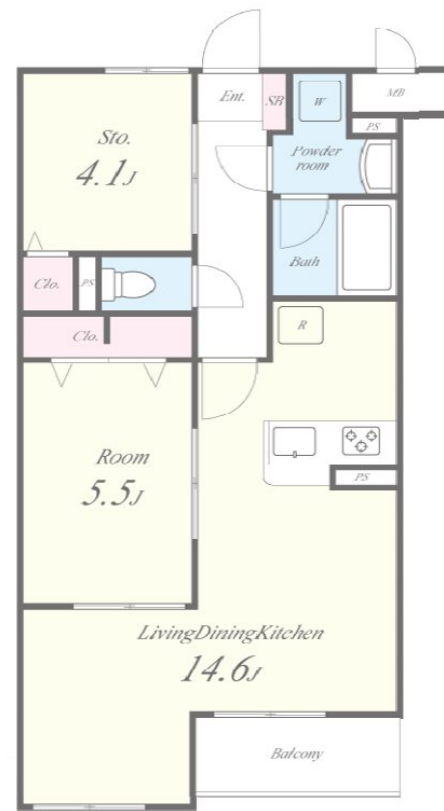
賃料	管理費等
125,000円	7,000円

2F以上,オートロック,玄関ホール,最上階,防犯カメラ,平置駐車場

【外観】



【間取り図】



図面と現況が異なる場合は現況が優先となります。

間取りの「S」はサービスルーム(納戸)です。

間取り	2LDK		
敷金	無	礼金	1ヶ月
敷引/償却金	-	保証金	-
物件種別	アパート		
建物名・部屋番号	ヴァン・ヴェール鷹の台C		
物件所在地	東京都小平市たかの台		
交通	西武国分寺線 鷹の台駅 徒歩2分 西武国分寺線 恋ヶ窪駅 徒歩23分		
間取詳細	LDK(14.6畳) 洋室(5.5畳) 洋室(4.1畳)		
構造・規模	木造 3階建 3階		
専有面積	55.08㎡	向き	南
築年月	2022年11月	契約期間	定期借家契約 2年
損害保険	有	入居時期	相談
駐車場	有(敷地内) 11000円/月~		
設備	3口以上コンロ, B S, C S, T V インターホン, エアコン, グリル, クローゼット, システムキッチン, シュ		
その他費用	[一時金] 室内除菌消臭費: 22,000円 鍵交換代: 27,500円 [備考] クリーニング費用は借主負担		
入居諸条件	ペット不可 楽器等の使用不可 二人可 法人希望		
保証会社	必須 (オリコフォレントインシュア) 初回保証料: 総賃料の50%・月額保証料: 総賃料の1% (その他		
備考	オートロック システムキッチン(3口) 追焚き機能 浴室乾燥機 温水洗浄便座 独立洗面台 TVモニターホン 宅配ボックス エアコン クロゼット インタネット使用料無料		

情報更新日2026年7月7日

No.YB096817

お問合せ先



東京都知事(6)第76855号
(公社)全日本不動産協会、(公社)首都圏不動産公正取引協議会

株式会社ワイエス・ホーム 国分寺店

東京都国分寺市本町3丁目4-3 国分寺本町ビル2F
TEL:042-300-5455 FAX:042-300-5456
E-mail: kokubunji@yshome.co.jp
URL: http://www.yshome.jp



携帯サイトから物件詳細を閲覧できます!

取引態様	手数料負担の割合	貸主	借主
仲介先物	手数料配分の割合	元付	客付