

FOR RENT

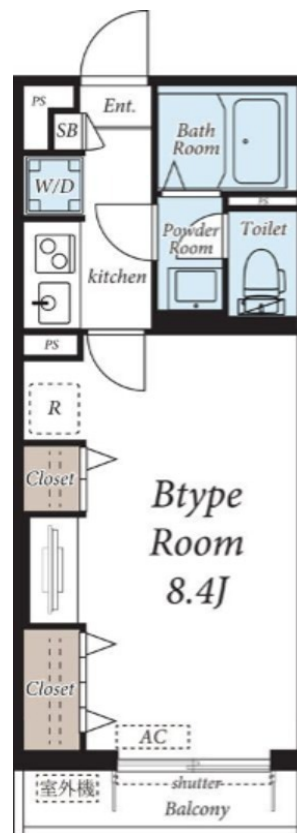
賃料	管理費等
80,000円	3,000円

オートロック,モニタ付オートロック,角住戸,寝室8畳以上,南面バルコニー,南面リビング,陽当たり良好,始発駅,メールボックス

【外観】



【間取り図】



図面と現況が異なる場合は現況が優先となります。

間取りの「S」はサービスルーム(納戸)です。

間取り	1K		
敷金	無	礼金	1ヶ月
敷引 / 償却金	-	保証金	-
物件種別	マンション		
建物名・部屋番号	リブリ・デア・メルツ		
物件所在地	東京都三鷹市深大寺2丁目		
交通	中央線 武蔵境駅 徒歩18分 中央線 三鷹駅 徒歩31分		
間取詳細	洋室(8.4畳) K(1.5畳)		
構造・規模	鉄骨 3階建 1階		
専有面積	24.63㎡	向き	南西
築年月	2023年9月	契約期間	2年
損害保険	有 19,000円 24ヶ月	入居時期	即時
駐車場	駐輪場		
設備	2口コンロ,TVインターホン,インターホン,エアコン,ガスコンロ設置可,クローゼット,システムキッチン		
その他費用	[一時金] 退去時クリーニング費用:36,300円 リブリクラブ入会金:7,700円 鍵交換費用:24,200円 室内消毒代:16,500円 [月次費用] リブリクラブ会費:2,200円 [備考] 短期解約違約金有り 退去時ハウスクリーニング費用借主負担		
入居諸条件	性別不問 法人可 単身可		
保証会社	必須 基本保証料:月額支払合計の100%、月額保証料:月額支払合計の1.1%、口座振替手数料:330円 税		
備考	お部屋探しは吉祥寺駅より徒歩1分 ワイエス・ホーム吉祥寺店まで 当社は総合仲介会社なので他社様インターネット掲載物件も一括紹介できますのでお気軽にお問い合わせください		

情報更新日2025年12月12日

No.YJ098326

お問合せ先



東京都知事(6)第76855号

(公社)全日本不動産協会、(公社)首都圏不動産公正取引協議会

株式会社ワイエス・ホーム 吉祥寺店

東京都武蔵野市吉祥寺南町1丁目5-11 丸善ビル4F

TEL:0422-24-3355

FAX:0422-24-3344

E-mail: kichijouji@yshome.co.jp

URL: http://www.yshome.jp



携帯サイトから物件詳細を閲覧できます！

取引態様	手数料負担の割合	貸主	借主
仲介先物	手数料配分の割合	元付	客付