

# FOR RENT

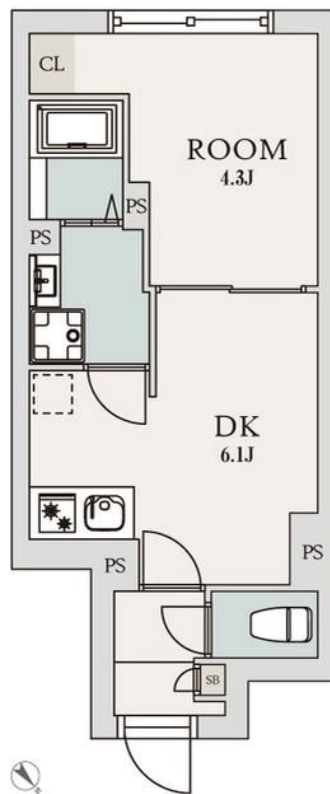
| 賃料       | 管理費等    |
|----------|---------|
| 108,000円 | 10,000円 |

2F以上,オートロック,ダブルロック,ディンプルキー,モニタ付オートロック,玄関ホール,最上階,陽当たり良好,デザイナーズ,始発駅,メールボックス

【外観】



【間取り図】



| 間取り      | 1DK  |      |     |
|----------|--|------|-----|
| 敷金       | 無  | 礼金   | 1ヶ月 |
| 敷引 / 償却金 | -  | 保証金  | -   |
| 物件種別     | マンション  |      |     |
| 建物名・部屋番号 | エルファール口善福寺   |      |     |
| 物件所在地    | 東京都杉並区今川4丁目  |      |     |
| 交通       | 中央線 西荻窪駅 徒歩17分   |      |     |
| 間取詳細     | 洋室(4.3畳) DK(6.1畳)  |      |     |
| 構造・規模    | 鉄筋コンクリート 5階建 5階  |      |     |
| 専有面積     | 25.76㎡   | 向き   | 南西  |
| 築年月      | 2024年3月  | 契約期間 | 2年  |
| 損害保険     | 有  | 入居時期 | 相談  |
| 駐車場      | 駐輪場 バイク置き場   |      |     |
| 設備       | 2口コンロ,TVインターホン,エアコン,エアコン2台,エアコン全室,オートバス,ガスコンロ設置済,ク   |      |     |
| その他費用    | [一時金] クリーニング費用: 44,000円 鍵交換費用: 19,800円<br>[月次費用] 24時間サポート: 1,320円<br>[備考] 退去時ハウスクリーニング費用借主負担・1年未満の解約の場合賃料の1ヵ月分の違約金有                          |      |     |
| 入居諸条件    | 性別不問 二人可 法人可 ルームシェア可 単身可   |      |     |
| 保証会社     | 必須 初回保証料: 総賃料の100%・月額1.5%・口座振替手数料: 550円/月  |      |     |
| 備考       | オートロック TVモニターホン 防犯カメラ システムキッチン 追い焚き機能 独立洗面台 浴室乾燥機 温水洗浄便座 クローゼット エアコン 敷地内ゴミ置き場 駐輪場 宅配BOX その他費用コメント: 退去時ハウスクリーニング費用借主負担・1年未満の解約の場合賃料の1ヵ月分の違約金有 |      |     |

図面と現況が異なる場合は現況が優先となります。

間取りの「S」はサービスルーム(納戸)です。

情報更新日2025年12月22日

No.YJ099951

お問合せ先



東京都知事(6)第76855号

(公社)全日本不動産協会、(公社)首都圏不動産公正取引協議会

株式会社ワイエス・ホーム 吉祥寺店

東京都武蔵野市吉祥寺南町1丁目5-11 丸善ビル4F

TEL:0422-24-3355

FAX:0422-24-3344

E-mail: kichijouji@yshome.co.jp

URL: http://www.yshome.jp



携帯サイトから物件詳細を閲覧できます！

| 取引態様     | 手数料負担の割合 | 貸主 | 借主 |
|----------|----------|----|----|
| 仲介元付(一般) | 手数料配分の割合 | 元付 | 客付 |