

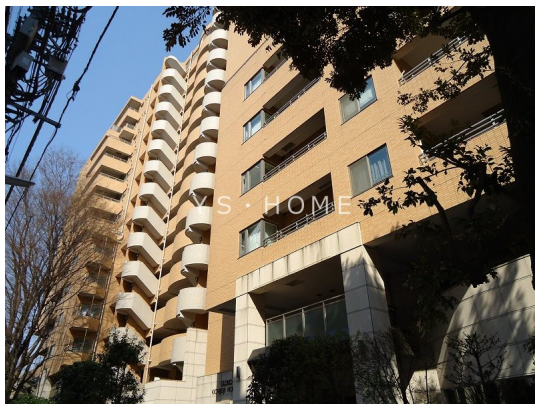
# FOR RENT

賃料	管理費等
335,000円	15,000円

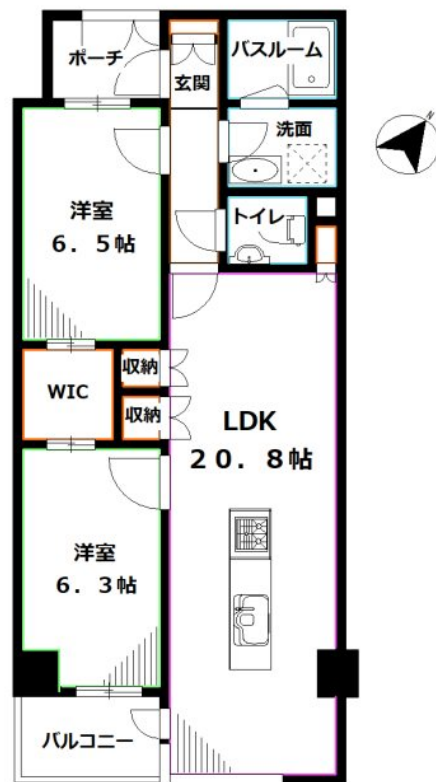
## お部屋探しからご契約まで、オンラインでの対

2 F 以上, 2 面バルコニー, 2 面採光, オートロック, モニタ付オートロック, ワイドバルコニー, 角住戸, 玄関ホール, 振り分け, 陽当たり良好, 閑静な住宅街, 始発駅, 分譲タイプ, 防犯カメラ, セキュリティ会社加入

【外観】



【間取り図】



図面と現況が異なる場合は現況が優先となります。

間取りの「S」はサービスルーム(納戸)です。

間取り	2LDK		
敷金	無	礼金	1ヶ月
敷引 / 償却金	-	保証金	-
物件種別	マンション		
建物名・部屋番号	グローリオ吉祥寺本町		
物件所在地	東京都武蔵野市吉祥寺本町1丁目		
交通	中央線 吉祥寺駅 徒歩3分 京王井の頭線 井の頭公園駅 徒歩13分		
間取詳細	LDK(20.8畳) 洋室(6.5畳) 洋室(6.3畳)		
構造・規模	鉄骨鉄筋コンクリート 15階建 9階		
専有面積	77.14㎡	向き	東
築年月	2003年11月	契約期間	2年
損害保険	有	入居時期	即時
駐車場	駐輪場 バイク置き場		
設備	24時間換気システム, 3口以上コンロ, TVインターホン, ウォークインクローゼット, エアコン, エアコン		
その他費用	[一時金] 除菌消臭代: 11,000円 安心ライフ24: 16,500円 契約事務手数料: 11,000円 [備考] 退去時ハウスクリーニング費用借主負担、短期解約違約金あり		
入居諸条件	ペット可 性別不問 二人可 法人可 子供可		
保証会社	必須 初回保証料: 総賃料の50%・月額保証料: 総賃料の1.2%		
備考	お部屋探しは吉祥寺駅より徒歩1分 ワイエス・ホーム吉祥寺店まで 当社は総合仲介会社なので他社様インターネット掲載物件も一括紹介できますのでお気軽にお問い合わせください		

情報更新日2026年2月23日

No.YJ099962

お問合せ先



東京都知事(6)第76855号

(公社)全日本不動産協会、(公社)首都圏不動産公正取引協議会

株式会社ワイエス・ホーム 吉祥寺店

東京都武蔵野市吉祥寺南町1丁目5-11 丸善ビル4F

TEL:0422-24-3355

FAX:0422-24-3344

E-mail: kichijouji@yshome.co.jp

URL: http://www.yshome.jp



携帯サイトから物件詳細を閲覧できます！

取引態様	手数料負担の割合	貸主	借主
仲介先物	手数料配分の割合	元付	客付