

# FOR RENT

| 賃料       | 管理費等 |
|----------|------|
| 273,450円 | 0円   |

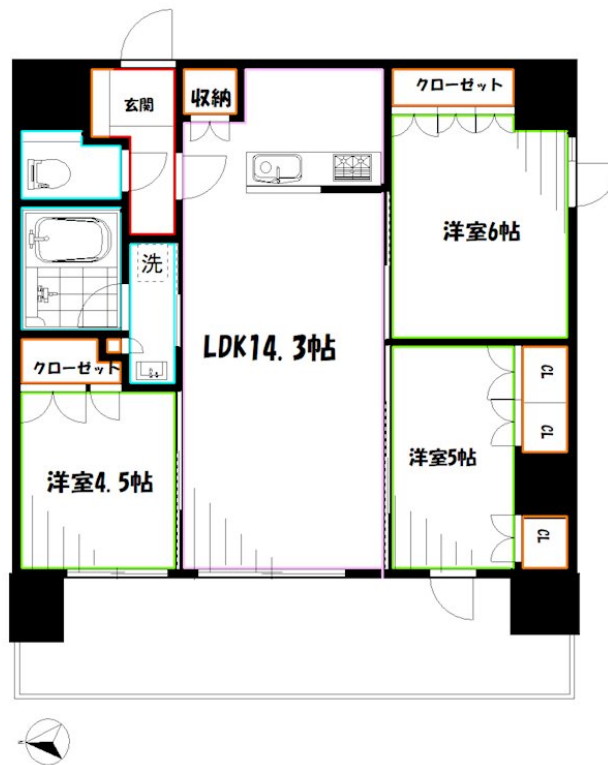
## お部屋探しからご契約まで、オンラインでの対

2F以上,2面採光,オートロック,ダブルロック,モニタ付オートロック,角住戸,玄関ホール,振り分け,南西角住戸,陽当たり良好,閑静な住宅街,始発駅,分譲タイプ,防犯カメラ,メールボックス

【外観】



【間取り図】



図面と現況が異なる場合は現況が優先となります。

間取りの「S」はサービスルーム(納戸)です。

| 間取り      | 3LDK  |      |     |
|----------|---|------|-----|
| 敷金       | 1ヶ月   | 礼金   | 1ヶ月 |
| 敷引/償却金   | -   | 保証金  | -   |
| 物件種別     | マンション   |      |     |
| 建物名・部屋番号 | ベルジュール三鷹ステーションハウス   |      |     |
| 物件所在地    | 東京都三鷹市上連雀1丁目  |      |     |
| 交通       | 中央線 三鷹駅 徒歩3分<br>中央線 武蔵境駅 徒歩16分  |      |     |
| 間取詳細     | LDK(14.3畳) 洋室(4.5畳) 洋室(5畳) 洋室(6畳)   |      |     |
| 構造・規模    | 鉄筋コンクリート 11階建 3階  |      |     |
| 専有面積     | 66㎡   | 向き   | 西   |
| 築年月      | 2020年7月   | 契約期間 | 2年  |
| 損害保険     | 有   | 入居時期 | 即時  |
| 駐車場      | 駐輪場   |      |     |
| 設備       | 3口以上コンロ,BS,CATV,CS,TVインターホン,エアコン,エアコン2台,オートバス,カウンタ                                  |      |     |
| その他費用    | [一時金] 24hサポート:19,800円<br>[備考] 退去時ハウスクリーニング費用借主負担                                    |      |     |
| 入居諸条件    | 性別不問 二人可 法人可  |      |     |
| 保証会社     | 必須 初回保証料:総賃料の100%・月額:2%(2000円)  |      |     |
| 備考       | お部屋探しは吉祥寺駅より徒歩1分 ワイエス・ホーム吉祥寺店まで 当社は総合仲介会社なので他社様インターネット掲載物件も一括紹介できますのでお気軽にお問い合わせください |      |     |

情報更新日2026年1月5日

No.YJ100120

お問合せ先



東京都知事(6)第76855号  
(公社)全日本不動産協会、(公社)首都圏不動産公正取引協議会

株式会社ワイエス・ホーム 吉祥寺店

東京都武蔵野市吉祥寺南町1丁目5-11 丸善ビル4F

TEL:0422-24-3355

FAX:0422-24-3344

E-mail:kichijouji@yshome.co.jp

URL:http://www.yshome.jp



携帯サイトから物件詳細を閲覧できます！

| 取引態様 | 手数料負担の割合 | 貸主 | 借主 |
|------|----------|----|----|
| 仲介先物 | 手数料配分の割合 | 元付 | 客付 |