

FOR RENT

賃料	管理費等
59,000円	3,000円

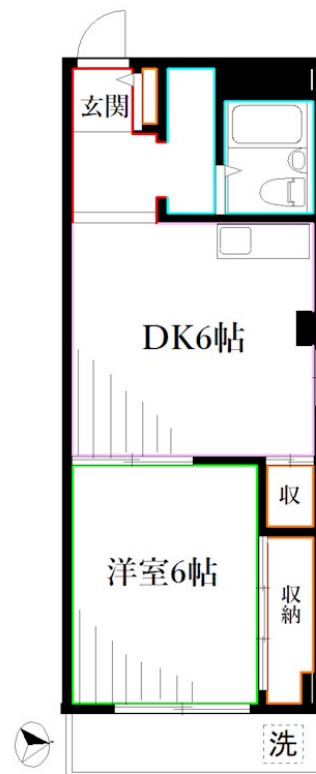
当店では初期費用の分割も可能です

2 F 以上,角住戸,閑静な住宅街,始発駅

【外観】



【間取り図】



図面と現況が異なる場合は現況が優先となります。

間取りの「S」はサービスルーム(納戸)です。

間取り	1DK		
敷金	無	礼金	無
敷引 / 償却金	-	保証金	-
物件種別	マンション		
建物名・部屋番号	三鷹グリーンハイツ		
物件所在地	東京都三鷹市下連雀 6 丁目		
交通	中央・総武線各停 三鷹駅 徒歩20分 中央・総武線各停 吉祥寺駅 徒歩33分		
間取詳細	洋室(6畳) DK(6畳)		
構造・規模	鉄骨 3階建 2階		
専有面積	33.05㎡	向き	東
築年月	1984年5月	契約期間	2年
損害保険	有	入居時期	即時
駐車場	駐輪場		
設備	C A T V,エアコン,ガスコンロ設置可,シャワー,シューズボックス,ネット使用料不要,ネット専用回線,		
その他費用	[一時金] 鍵交換: 22,000円 [月次費用] セレプロテクト: 1,760円 [備考] 退去時クリーニング費用借主負担		
入居諸条件	性別不問 二人相談 法人可 ルームシェア相談		
保証会社	必須 初回33,000円、月々1.6%		
備考	お部屋探しは吉祥寺駅より徒歩1分 ワイエス・ホーム吉祥寺店まで 当社は総合仲介会社なので他社様インターネット掲載物件も一括紹介できますのでお気軽にお問い合わせください		

情報更新日2026年1月24日

No.YJ100285

お問合せ先



東京都知事(6)第76855号

(公社)全日本不動産協会、(公社)首都圏不動産公正取引協議会

株式会社ワイエス・ホーム 吉祥寺店

東京都武蔵野市吉祥寺南町 1 丁目 5 - 1 1 丸善ビル 4 F

TEL:0422-24-3355

FAX:0422-24-3344

E-mail: kichijouji@yshome.co.jp

URL: http://www.yshome.jp



携帯サイトから物件詳細を閲覧できます！

取引態様	手数料負担の割合	貸主	借主
仲介元付(専任)	手数料配分の割合	元付	客付