

賃料	管理費等
179,000円	4,000円

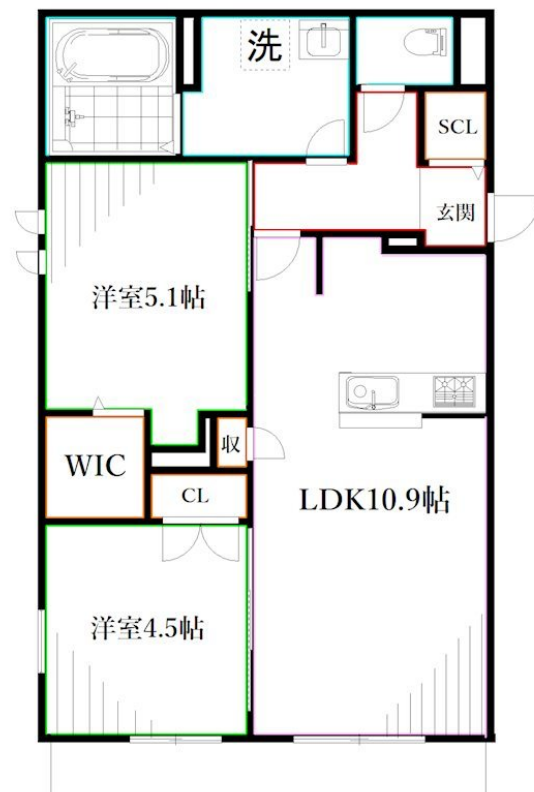
## 当店では初期費用の分割も可能です

2 F 以上, 3 方角住戸, 3 面採光, 角住戸, 玄関ホール, 振り分け, 南西角住戸, 南面バルコニー, 南面リビング, 陽当たり良好, 閑静な住宅街, メールボックス

【外観】



【間取り図】



間取り	2LDK		
敷金	1ヶ月	礼金	1ヶ月
敷引 / 償却金	-	保証金	-
物件種別	マンション		
建物名・部屋番号	Graceful Residence		
物件所在地	東京都小金井市本町2丁目		
交通	中央線 武蔵小金井駅 徒歩6分 中央線 東小金井駅 徒歩18分		
間取詳細	LDK(10.9畳) 洋室(5.1畳) 洋室(4.5畳)		
構造・規模	鉄骨 3階建 2階		
専有面積	54.14㎡	向き	南
築年月	2026年2月	契約期間	2年
損害保険	有	入居時期	2026年2月上旬予定
駐車場	有(敷地内) 15000円/月 ~ 駐輪場		
設備	3口以上コンロ, TVインターホン, ウォークインクローゼット, エアコン, カウンターキッチン, ガスコンロ		
その他費用	[一時金] 鍵交換費用: 26,400円 [備考] 退去時クリーニング費用負担あり		
入居諸条件	性別不問 二人可		
保証会社	必須 初回: 総賃料の50%, 月額: 1200円、更新料なし		
備考	お部屋探しは吉祥寺駅より徒歩1分 ワイエス・ホーム吉祥寺店まで 当社は総合仲介会社なので他社様インターネット掲載物件も一括紹介できますのでお気軽にお問い合わせください		

図面と現況が異なる場合は現況が優先となります。

間取りの「S」はサービスルーム(納戸)です。

情報更新日2026年2月4日

No.YJ100465

お問合せ先



東京都知事(6)第76855号

(公社)全日本不動産協会、(公社)首都圏不動産公正取引協議会

**株式会社ワイエス・ホーム 吉祥寺店**

東京都武蔵野市吉祥寺南町1丁目5-11 丸善ビル4F

TEL:0422-24-3355

FAX:0422-24-3344

E-mail: kichijouji@yshome.co.jp

URL: http://www.yshome.jp



携帯サイトから物件詳細を閲覧できます！

取引態様	手数料負担の割合	貸主	借主
代理	手数料配分の割合	元付	客付