

FOR RENT

賃料	管理費等
190,000円	10,000円

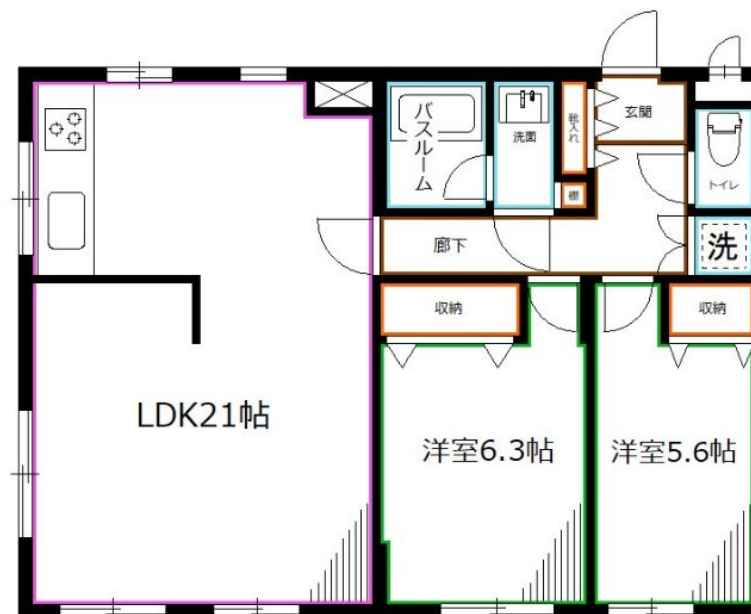
都市ガス 室内洗濯機置場 独立洗面台 バス

3面採光,ダブルロック,角住戸,玄関ホール,振り分け,全室南向き,南西角住戸,南面バルコニー,陽当たり良好,リノベーション,閑静な住宅街,メールボックス

【外観】



【間取り図】



間取り	2LDK		
敷金	1ヶ月	礼金	1ヶ月
敷引 / 償却金	-	保証金	-
物件種別	マンション		
建物名・部屋番号	アーバン井草		
物件所在地	東京都杉並区井草1丁目		
交通	西武新宿線 下井草駅 徒歩6分 西武新宿線 井荻駅 徒歩9分		
間取詳細	LDK(21畳) 洋室(6.3畳) 洋室(5.6畳)		
構造・規模	鉄筋コンクリート 3階建 1階		
専有面積	67.7㎡	向き	南
築年月	1988年12月	契約期間	2年
損害保険	有	入居時期	即時
駐車場	駐輪場		
設備	24時間換気システム, 3口以上コンロ, TVインターホン, インターホン, エアコン, エアコン2台, エアコ		
その他費用	[一時金] HM24: 16,500円 事務手数料: 22,000円 [備考] 退去時クリーニング費用は借主負担		
入居諸条件	性別不問 二人可 法人可 子供可 単身可		
保証会社	必須 初回: 総賃料の50% 月額: 800円		
備考	都市ガス 室内洗濯機置場 独立洗面台 バストイレ別 ガス3口システム キッチン 浴室乾燥機 温水洗浄便座		

図面と現況が異なる場合は現況が優先となります。

間取りの「S」はサービスルーム(納戸)です。

情報更新日2026年1月31日

No.YJ100488

お問合せ先



東京都知事(6)第76855号

(公社)全日本不動産協会、(公社)首都圏不動産公正取引協議会

株式会社ワイエス・ホーム 吉祥寺店

東京都武蔵野市吉祥寺南町1丁目5-11 丸善ビル4F

TEL:0422-24-3355

FAX:0422-24-3344

E-mail: kichijouji@yshome.co.jp

URL: http://www.yshome.jp



携帯サイトから物件詳細を閲覧できます！

取引態様	手数料負担の割合	貸主	借主
仲介元付(一般)	手数料配分の割合	元付	客付