

賃料	管理費等
269,000円	20,000円

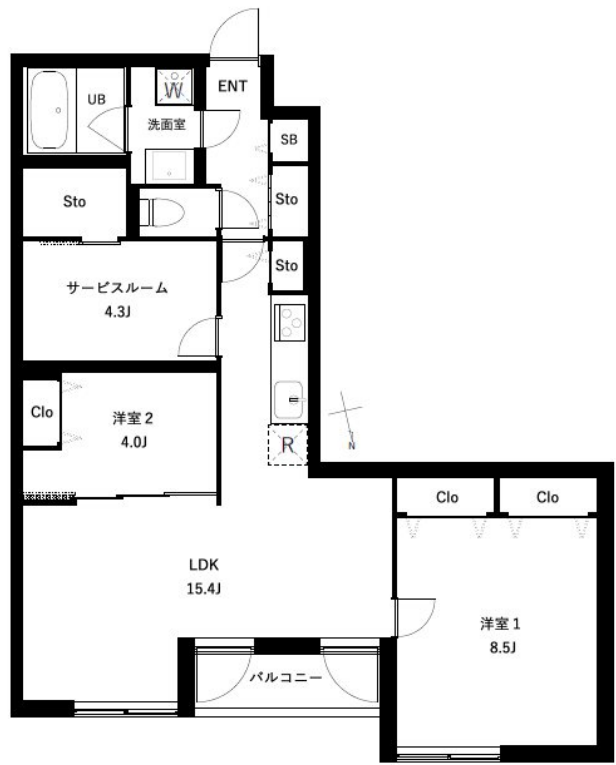
お部屋探しは吉祥寺駅より徒歩1分 ワイエス・

オートロック,ディンプルキー,モニタ付オートロック,角住戸,玄関ホール,振り分け,陽当たり良好,外壁タイル張り,防犯カメラ,メールボックス

【外観】



【間取り図】



図面と現況が異なる場合は現況が優先となります。

間取りの「S」はサービスルーム(納戸)です。

間取り	2SLDK		
敷金	無	礼金	無
敷引/償却金	-	保証金	-
物件種別	マンション		
建物名・部屋番号	COEUR BLANC西荻窪		
物件所在地	東京都杉並区桃井4丁目		
交通	中央線 西荻窪駅 徒歩13分		
間取詳細	LDK(15.4畳) 洋室(8.5畳) 洋室(4畳) S(4.3畳)		
構造・規模	鉄筋コンクリート 5階建 1階		
専有面積	70.63㎡	向き	北
築年月	2025年9月	契約期間	2年
損害保険	有 20,000円 24ヶ月	入居時期	即時
駐車場	駐輪場		
設備	3口以上コンロ,TVインターホン,インターホン,エアコン,オートバス,ガスコンロ設置済,グリル,クロ		
その他費用	[備考] 退去時クリーニング費用は借主負担 1年以内の解約の場合、総賃料1ヶ月分の違約金あり ペット飼育時、敷金1ヶ月プラス 解約予告2ヶ月前 駐輪場：550円/月		
入居諸条件	ペット可 性別不問 二人可 法人可 子供可		
保証会社	必須 初回：総賃料の40% 月々：総賃料の1% 審査状況によって変動の可能性あり		
備考	お部屋探しは吉祥寺駅より徒歩1分 ワイエス・ホーム吉祥寺店まで 当社は総合仲介会社なので他社様インターネット掲載物件も一括紹介できますのでお気軽にお問い合わせください		

情報更新日2026年4月5日

No.YJ100637



東京都知事(6)第76855号  
 (公社)全日本不動産協会、(公社)首都圏不動産公正取引協議会  
**株式会社ワイエス・ホーム 吉祥寺店**  
 東京都武蔵野市吉祥寺南町1丁目5-11 丸善ビル4F  
 TEL:0422-24-3355 FAX:0422-24-3344  
 E-mail:kichijouji@yshome.co.jp  
 URL:http://www.yshome.jp



携帯サイトから物件詳細を閲覧できます!

取引態様	手数料負担の割合	貸主	借主
	仲介元付(一般)	元付	客付