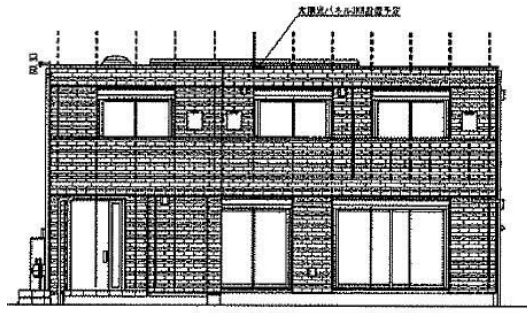


|          |      |
|----------|------|
| 賃料       | 管理費等 |
| 150,000円 | 0円   |

## 宅配ボックス 追炊き IHシステムキッチン

2F以上,オートロック,ディンプルキー,モニタ付オートロック,玄関ホール,南面バルコニー,陽当たり良好,閑静な住宅街,始発駅,メールボックス

【外観】



南側立面図

【間取り図】



|          |                                                                          |      |     |
|----------|--------------------------------------------------------------------------|------|-----|
| 間取り      | 1LDK                                                                     |      |     |
| 敷金       | 1ヶ月                                                                      | 礼金   | 1ヶ月 |
| 敷引/償却金   | -                                                                        | 保証金  | -   |
| 物件種別     | アパート                                                                     |      |     |
| 建物名・部屋番号 | heap fragrance                                                           |      |     |
| 物件所在地    | 東京都杉並区西荻南4丁目                                                             |      |     |
| 交通       | 中央線 西荻窪駅 徒歩11分<br>東京メトロ丸ノ内線 荻窪駅 徒歩21分                                    |      |     |
| 間取詳細     | LDK(8畳) 洋室(4.3畳)                                                         |      |     |
| 構造・規模    | 軽量鉄骨 2階建 2階                                                              |      |     |
| 専有面積     | 31.83㎡                                                                   | 向き   | 南   |
| 築年月      | 2026年5月                                                                  | 契約期間 | 2年  |
| 損害保険     | 有                                                                        | 入居時期 | 即時  |
| 駐車場      | 駐輪場                                                                      |      |     |
| 設備       | 3口以上コンロ,BS,C,S,IHクッキングヒーター,TVインターホン,インターホン,エアコン,グリル                      |      |     |
| その他費用    | [一時金] 除菌消臭施工費:16,500円<br>[月次費用] サポート費用:1,100円<br>[備考] 退去時ハウスクリーニング費用借主負担 |      |     |
| 入居諸条件    | 性別不問 二人可 法人可 单身可                                                         |      |     |
| 保証会社     | 必須 初回:総賃料の50%、月額:総賃料の1.25%、年毎:総賃料の15%                                    |      |     |
| 備考       | 宅配ボックス 追炊き IHシステムキッチン 独立洗面台 バストイレ別 室内洗濯機置場 TVモニターホン オートロック               |      |     |

図面と現況が異なる場合は現況が優先となります。

間取りの「S」はサービスルーム(納戸)です。

情報更新日2026年5月31日

No.YJ100656



東京都知事(6)第76855号  
(公社)全日本不動産協会、(公社)首都圏不動産公正取引協議会  
**株式会社ワイエス・ホーム 吉祥寺店**  
東京都武蔵野市吉祥寺南町1丁目5-11 丸善ビル4F  
TEL:0422-24-3355 FAX:0422-24-3344  
E-mail: kichijouji@yshome.co.jp  
URL: http://www.yshome.jp



携帯サイトから物件詳細を閲覧できます!

|          |          |    |    |
|----------|----------|----|----|
| 取引態様     | 手数料負担の割合 | 貸主 | 借主 |
| 仲介元付(一般) | 手数料配分の割合 | 元付 | 客付 |