

| | |
|----------|---------|
| 賃料 | 管理費等 |
| 220,000円 | 20,000円 |

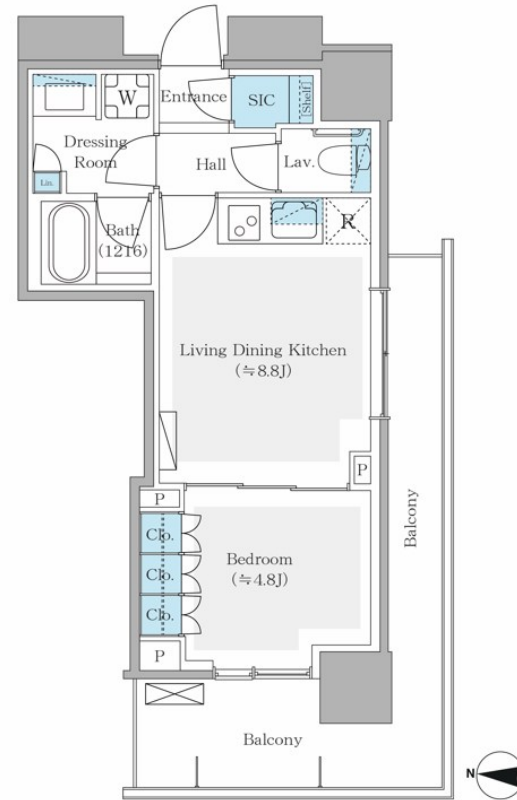
免震タワーレジデンス フィットネスルーム

2F以上,オートロック,ディンプルキー,モニタ付オートロック,玄関ホール,陽当たり良好,タワー型マンション,閑静な住宅街,始発駅,分譲タイプ,防犯カメラ,免震構造,メールボックス

【外観】



【間取り図】



図面と現況が異なる場合は現況が優先となります。

間取りの「S」はサービスルーム(納戸)です。

| | | | |
|----------|--|------|-----------|
| 間取り | 1LDK | | |
| 敷金 | 1ヶ月 | 礼金 | 1.5ヶ月 |
| 敷引/償却金 | - | 保証金 | - |
| 物件種別 | マンション | | |
| 建物名・部屋番号 | パークシティ中野 ザ タワー プリーズ | | |
| 物件所在地 | 東京都中野区中野4丁目 | | |
| 交通 | 中央線 中野(東京)駅 徒歩6分 東京メトロ丸ノ内線 新中野駅 徒歩20分 | | |
| 間取詳細 | 洋室(4.8畳) LDK(8.8畳) | | |
| 構造・規模 | 鉄骨鉄筋コンクリート 20階建 18階 | | |
| 専有面積 | 36.97㎡ | 向き | 東 |
| 築年月 | 2025年12月下旬 | 契約期間 | 定期借家契約 2年 |
| 損害保険 | 有 | 入居時期 | 2026年5月上旬 |
| 駐車場 | 駐輪場 バイク置き場 | | |
| 設備 | 24時間換気システム,3口以上コンロ,TVインターホン,エアコン,オートバス,ガスコンロ設置済,グリ | | |
| その他費用 | [備考] 退去時ハウスクリーニング費用借主負担 | | |
| 入居諸条件 | ペット相談 楽器等の使用相談 性別不問 二人可 | | |
| 保証会社 | 必須 初回賃料総額の50% 1年毎9,600円 | | |
| 備考 | 免震タワーレジデンス フィットネスルーム スタディールーム パーティー兼ゲストルーム エントラスラウンジ テラス | | |

情報更新日2026年3月31日

No.YJ100733

お問合せ先



東京都知事(6)第76855号
(公社)全日本不動産協会、(公社)首都圏不動産公正取引協議会

株式会社ワイエス・ホーム 吉祥寺店

東京都武蔵野市吉祥寺南町1丁目5-11 丸善ビル4F
TEL:0422-24-3355 FAX:0422-24-3344
E-mail: kichijouji@yshome.co.jp
URL: http://www.yshome.jp



携帯サイトから物件詳細を閲覧できます!

| | | | |
|----------|----------|----|----|
| 取引態様 | 手数料負担の割合 | 貸主 | 借主 |
| 仲介元付(専任) | 手数料配分の割合 | 元付 | 客付 |