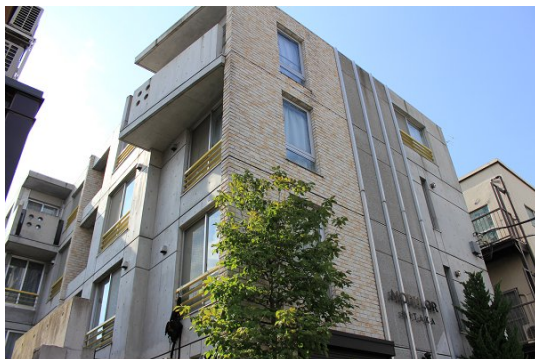


FOR RENT

賃料	管理費等
87,000円	3,000円

2面採光,オートロック,モニタ付オートロック,玄関ホール,南西角住戸,陽当たり良好,デザイナーズ,駅まで平坦,外壁コンクリート,始発駅

【外観】



【間取り図】



図面と現況が異なる場合は現況が優先となります。

間取りの「S」はサービスルーム(納戸)です。

間取り	1K		
敷金	1ヶ月	礼金	1ヶ月
敷引 / 償却金	-	保証金	無
物件種別	マンション		
建物名・部屋番号	MODULOR MITAKA		
物件所在地	東京都三鷹市下連雀4丁目		
交通	中央線 三鷹駅 徒歩9分 中央線 吉祥寺駅 徒歩23分		
間取詳細	洋室(11.1畳)		
構造・規模	鉄筋コンクリート 4階建 1階		
専有面積	32.04㎡	向き	南
築年月	2003年3月	契約期間	2年
損害保険	有	入居時期	相談
駐車場	駐輪場		
設備	2口コンロ, C A T V, T Vインターホン, インターホン, エアコン, ガスコンロ設置済, クローゼット, シス		
その他費用	[一時金] 鍵交換費用: 19,800円 管理サポート料: 26,000円 [備考] 退去時ハウスクリーニング費用借主負担		
入居諸条件	学生可 性別不問 法人可 単身可		
保証会社			
備考	退去時ハウスクリーニング費用借主負担/お部屋探しは吉祥寺駅より徒歩1分 ワイエス・ホーム吉祥寺店まで/当社は総合仲介会社なので他社様インターネット掲載物件も一括紹介できますのでお気軽にお問い合わせくださいませ		

情報更新日2026年1月16日

No.YJ100959

お問合せ先



東京都知事(6)第76855号

(公社)全日本不動産協会、(公社)首都圏不動産公正取引協議会

株式会社ワイエス・ホーム 吉祥寺店

東京都武蔵野市吉祥寺南町1丁目5-11 丸善ビル4F

TEL:0422-24-3355

FAX:0422-24-3344

E-mail: kichijouji@yshome.co.jp

URL: http://www.yshome.jp



携帯サイトから物件詳細を閲覧できます！

取引態様	手数料負担の割合	貸主	借主
仲介元付(一般)	手数料配分の割合	元付	客付