

# FOR RENT

賃料	管理費等
320,000円	0円

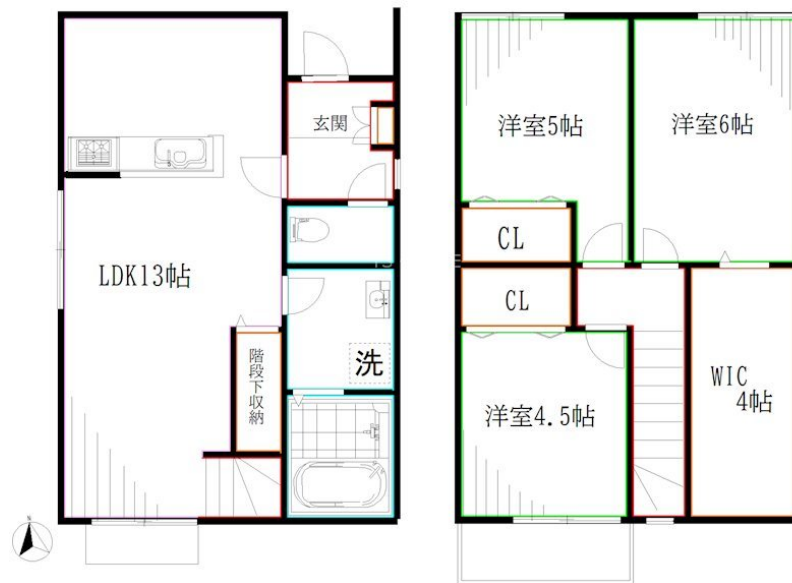
## お部屋探しからご契約まで、オンラインでの対

1フロア1住戸,2F以上,2面採光,3方角住戸,3面採光,メゾネット,角住戸,玄関ポーチ,玄関ホール,最上階,四方角部屋,東南角住戸,南西角住戸,南面バルコニー,南面リビング,陽当たり良好,閑静な住宅

【外観】



【間取り図】



間取り	3LDK		
敷金	無	礼金	無
敷引 / 償却金	-	保証金	-
物件種別	戸建		
建物名・部屋番号	三鷹市井の頭3丁目貸家		
物件所在地	東京都三鷹市井の頭3丁目		
交通	京王井の頭線 井の頭公園駅 徒歩2分 中央線 吉祥寺駅 徒歩14分		
間取詳細	LDK(13畳) 洋室(6畳) 洋室(5畳) 洋室(4.5畳)		
構造・規模	木造 2階建 1-2階		
専有面積	77.83㎡	向き	南西
築年月	2024年9月	契約期間	定期借家契約 5年
損害保険	有	入居時期	即時
駐車場	付(無料) 駐輪場 バイク置き場		
設備	2口コンロ,BS,IHクッキングヒーター,TVインターホン,ウォークインクローゼット,エアコン,クロ		
その他費用	[一時金] 鍵交換費用:25,300円 [月次費用] 24時間サポート:1,100円 [備考] 退去時クリーニング費用負担あり		
入居諸条件	性別不問 二人可 法人可 子供可 単身可		
保証会社	必須 初回:総賃料の80%、月額:1.5%		
備考	お部屋探しは吉祥寺駅より徒歩1分 ワイエス・ホーム吉祥寺店まで 当社は総合仲介会社なので他社様インターネット掲載物件も一括紹介できますのでお気軽にお問い合わせください		

図面と現況が異なる場合は現況が優先となります。

間取りの「S」はサービスルーム(納戸)です。

情報更新日2026年1月16日

No.YJ100966

お問合せ先



東京都知事(6)第76855号

(公社)全日本不動産協会、(公社)首都圏不動産公正取引協議会

株式会社ワイエス・ホーム 吉祥寺店

東京都武蔵野市吉祥寺南町1丁目5-11 丸善ビル4F

TEL:0422-24-3355

FAX:0422-24-3344

E-mail: kichijouji@yshome.co.jp

URL: http://www.yshome.jp



携帯サイトから物件詳細を閲覧できます！

取引態様	手数料負担の割合	貸主	借主
仲介元付(一般)	手数料配分の割合	元付	客付