

FOR RENT

賃料	管理費等
285,000円	0円

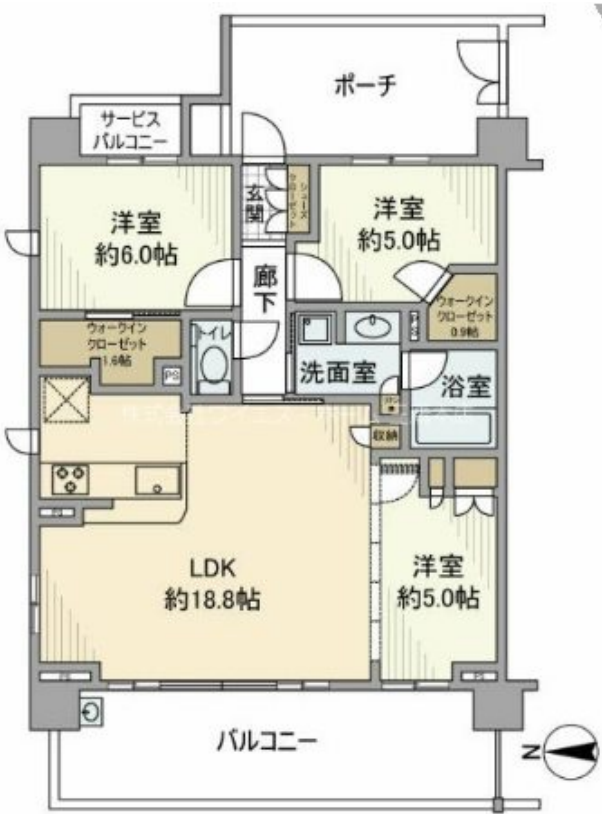
お部屋探しは吉祥寺駅より徒歩1分 ワイエス・

2F以上, 2面バルコニー, 3面採光, オートロック, モニタ付オートロック, 角住戸, 玄関ポーチ, 玄関ホール, 振り分け, 東南角住戸, 南面バルコニー, 陽当たり良好, 閑静な住宅街, 始発駅, 分譲タイプ, 防犯カメラ

【外観】



【間取り図】



図面と現況が異なる場合は現況が優先となります。

間取りの「S」はサービスルーム(納戸)です。

間取り	3LDK		
敷金	2ヶ月	礼金	1ヶ月
敷引/償却金	-	保証金	-
物件種別	マンション		
建物名・部屋番号	ガーラ・レジデンス三鷹シャインパークス		
物件所在地	東京都三鷹市下連雀7丁目		
交通	中央線 三鷹駅 徒歩17分 中央線 武蔵境駅 徒歩33分		
間取詳細	LDK(18.8畳) 洋室(6畳) 洋室(5畳) 洋室(5畳) 洋室(4畳)		
構造・規模	鉄筋コンクリート 8階建 6階		
専有面積	75.03㎡	向き	西
築年月	2019年1月	契約期間	定借 2026/2下旬迄
損害保険	有	入居時期	即時
駐車場	駐輪場 バイク置き場		
設備	3口以上コンロ, TVインターホン, ウォークインクローゼット, エアコン, オートバス, カウンターキッチン		
その他費用	[一時金] 除菌施工料: 19,800円 [月次費用] Relorent24: 1,500円 [備考] 退去時ハウスクリーニング費用借主負担		
入居諸条件	性別不問 二人可 法人可 子供可 単身可		
保証会社	必須 初回賃料総額の100% 月額2.0%		
備考	お部屋探しは吉祥寺駅より徒歩1分 ワイエス・ホーム吉祥寺店まで 当社は総合仲介会社なので他社様インターネット掲載物件も一括紹介できますのでお気軽にお問い合わせください		

情報更新日2026年1月16日

No.YJ100967



東京都知事(6)第76855号
(公社)全日本不動産協会、(公社)首都圏不動産公正取引協議会
株式会社ワイエス・ホーム 吉祥寺店
東京都武蔵野市吉祥寺南町1丁目5-11 丸善ビル4F
TEL:0422-24-3355 FAX:0422-24-3344
E-mail: kichijouji@yshome.co.jp
URL: http://www.yshome.jp



携帯サイトから物件詳細を閲覧できます!

取引態様	手数料負担の割合	貸主	借主
仲介元付(一般)	手数料配分の割合	元付	客付