

賃料	管理費等
310,000円	15,000円

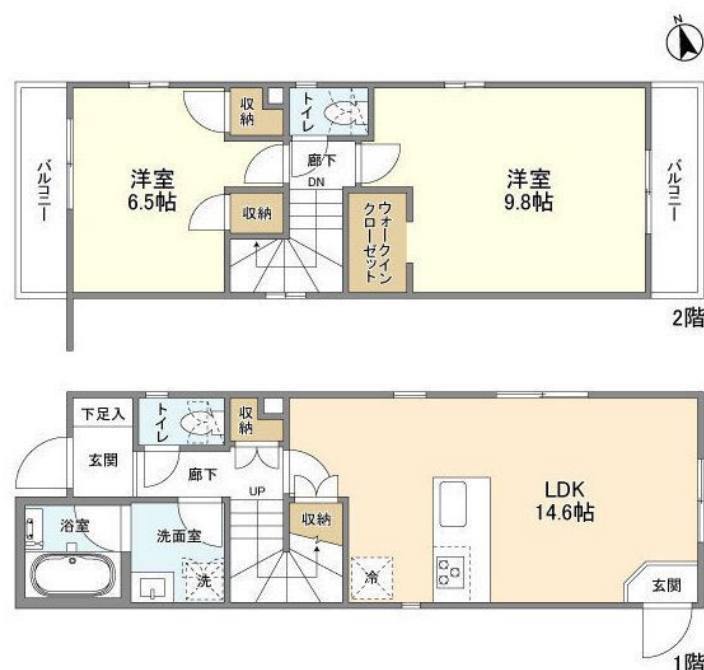
お部屋探しは吉祥寺駅より徒歩1分 ワイエス・

2 F 以上, 2 面バルコニー, 2 面採光, 3 面採光, ダブルロック, メゾネット, 角住戸, 玄関ホール, 最上階, 四方角部屋, 振り分け, 陽当たり良好, 閑静な住宅街, 始発駅, 耐火構造, メールボックス, 平置駐車場

【外観】



【間取り図】



間取り	2LDK		
敷金	1ヶ月	礼金	1ヶ月
敷引 / 償却金	-	保証金	-
物件種別	戸建		
建物名・部屋番号	プラムガーデン閑根		
物件所在地	東京都杉並区天沼3丁目		
交通	東京メトロ丸ノ内線 荻窪駅 徒歩6分 中央線 阿佐ヶ谷駅 徒歩25分		
間取詳細	LDK(14.6畳) 洋室(9.8畳) 洋室(6.5畳)		
構造・規模	木造 2階建 1-2階		
専有面積	77.83㎡	向き	南東
築年月	2026年2月	契約期間	2年
損害保険	有	入居時期	2026年2月中旬
駐車場	近隣駐車場 27500円/月 ~ 駐輪場		
設備	3口以上コンロ, B S, C A T V, C S, T V インターホン, インターホン, ウォークインクローゼット, エア		
その他費用	[備考] 退去時クリーニング費用は借主負担		
入居諸条件	ペット可 性別不問 二人可 法人可 子供可		
保証会社	必須 初回: 総賃料の50% 月々: 総賃料の1%		
備考	お部屋探しは吉祥寺駅より徒歩1分 ワイエス・ホーム吉祥寺店まで 当社は総合仲介会社なので他社様インターネット掲載物件も一括紹介できますのでお気軽にお問い合わせください		

図面と現況が異なる場合は現況が優先となります。

間取りの「S」はサービスルーム(納戸)です。

情報更新日2026年1月22日

No.YJ101153

お問合せ先



東京都知事(6)第76855号

(公社)全日本不動産協会、(公社)首都圏不動産公正取引協議会

株式会社ワイエス・ホーム 吉祥寺店

東京都武蔵野市吉祥寺南町1丁目5-11 丸善ビル4F

TEL:0422-24-3355

FAX:0422-24-3344

E-mail: kichijouji@yshome.co.jp

URL: http://www.yshome.jp



携帯サイトから物件詳細を閲覧できます！

取引態様	手数料負担の割合	貸主	借主
仲介元付(一般)	手数料配分の割合	元付	客付