

# FOR RENT

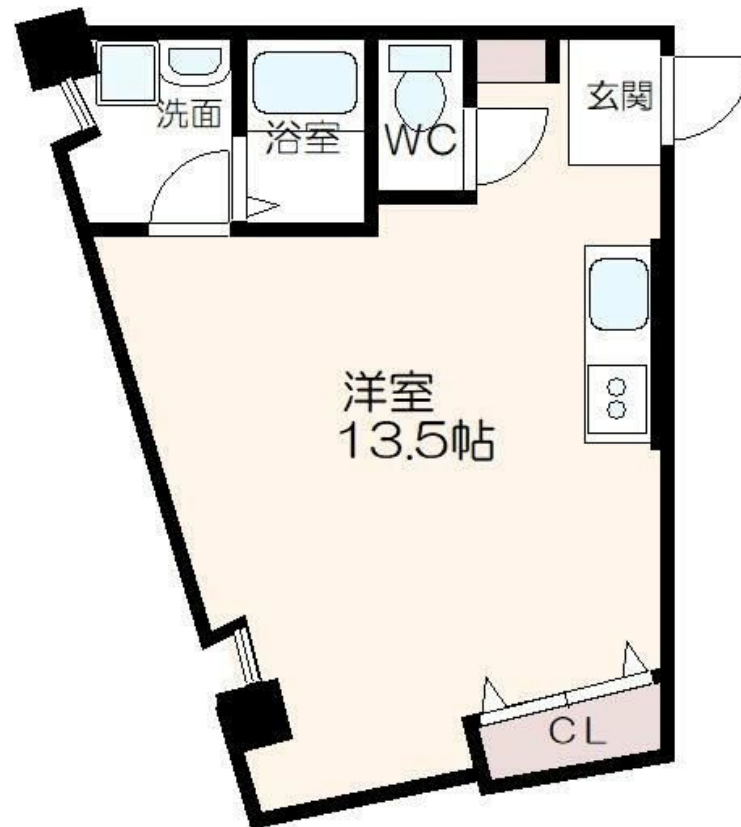
賃料	管理費等
88,000円	0円

2 F 以上,玄関ホール,陽当たり良好,外壁タイル張り,始発駅

【外観】



【間取り図】



間取り	1R		
敷金	無	礼金	1ヶ月
敷引 / 償却金	-	保証金	無
物件種別	マンション		
建物名・部屋番号	シンエイビル		
物件所在地	東京都三鷹市新川 6 丁目		
交通	中央線 吉祥寺駅 バス15分 杏林大学病院前 バス停徒歩1分		
間取詳細	洋室(13.5畳)		
構造・規模	鉄筋コンクリート 3階建 2階		
専有面積	30.2㎡	向き	東
築年月	1999年2月	契約期間	2年
損害保険	有	入居時期	即時
駐車場	駐輪場		
設備	2口コンロ, CATV, CATVインターネット, TVインターホン, エアコン, ガスキッチン, ガスコンロ設		
その他費用	[一時金] クリーニング代: 77,000円 [備考] 退去時ハウスクリーニング費用借主負担		
入居諸条件	学生可 性別不問 法人可 単身可		
保証会社	必須 初回保証料: 総賃料の90%		
備考	ウォシュレットトイレ モニター付きインターホン 宅配ボックス ガスコンロ付き 乾燥機能付きバスルーム 追い焚き機能 外国籍OKその他費用コメント: 退去時ハウスクリーニング費用借主負担		

図面と現況が異なる場合は現況が優先となります。

間取りの「S」はサービスルーム(納戸)です。

情報更新日2026年1月24日

No.YJ101212

お問合せ先



東京都知事(6)第76855号

(公社)全日本不動産協会、(公社)首都圏不動産公正取引協議会

株式会社ワイエス・ホーム 吉祥寺店

東京都武蔵野市吉祥寺南町 1 丁目 5 - 1 1 丸善ビル 4 F

TEL:0422-24-3355

FAX:0422-24-3344

E-mail: kichijouji@yshome.co.jp

URL: http://www.yshome.jp



携帯サイトから物件詳細を閲覧できます！

取引態様	手数料負担の割合	貸主	借主
仲介元付(一般)	手数料配分の割合	元付	客付