

# FOR RENT

| 賃料       | 管理費等   |
|----------|--------|
| 145,000円 | 5,000円 |

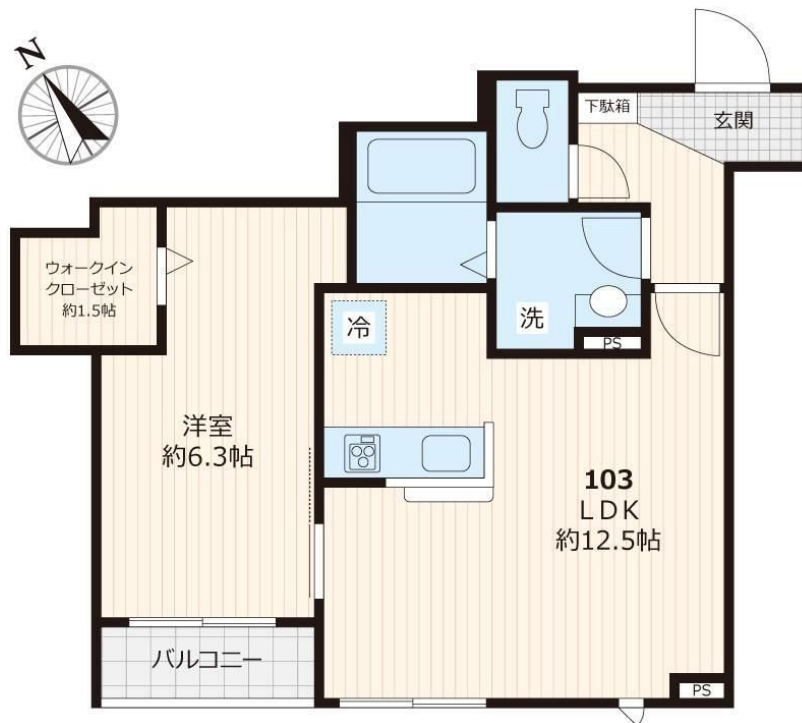
## 当店では初期費用の分割も可能です

オートロック,モニタ付オートロック,玄関ホール,南面バルコニー,陽当たり良好,外壁タイル張り,メールボックス

【外観】



【間取り図】



| 間取り      | 1LDK   |      |     |
|----------|--|------|-----|
| 敷金       | 1ヶ月  | 礼金   | 1ヶ月 |
| 敷引 / 償却金 | -  | 保証金  | -   |
| 物件種別     | アパート   |      |     |
| 建物名・部屋番号 | ヴェルデ・M   |      |     |
| 物件所在地    | 東京都杉並区久我山 5 丁目   |      |     |
| 交通       | 京王井の頭線 久我山駅 徒歩7分<br>京王井の頭線 富士見ヶ丘駅 徒歩9分   |      |     |
| 間取詳細     | 洋室(6.3畳) LDK(12.5畳)  |      |     |
| 構造・規模    | 軽量鉄骨 2階建 1階  |      |     |
| 専有面積     | 45.25㎡   | 向き   | 南西  |
| 築年月      | 2022年7月  | 契約期間 | 2年  |
| 損害保険     | 有  | 入居時期 | 相談  |
| 駐車場      | 駐輪場  |      |     |
| 設備       | 3口以上コンロ, B S, C S, I H キッチンヒーター, TV インターホン, インターホン, ウォークインクロ   |      |     |
| その他費用    | [一時金] 鍵交換費: 27,500円 害虫駆除: 16,500円<br>[月次費用] 安心入居サポート: 1,100円<br>[備考] 退去時ハウスクリーニング費用借主負担 猫1匹飼育可: 飼育時敷金1ヶ月積み増し |      |     |
| 入居諸条件    | ペット可 性別不問 二人可 法人可  |      |     |
| 保証会社     | 必須 初回保証料: 賃料等総額の50% 月額: 賃料等総額の2%/月   |      |     |
| 備考       | お部屋探しは吉祥寺駅より徒歩1分 ワイエス・ホーム吉祥寺店まで 当社は総合仲介会社なので他社様インターネット掲載物件も一括紹介できますのでお気軽にお問い合わせください                          |      |     |

図面と現況が異なる場合は現況が優先となります。

間取りの「S」はサービスルーム(納戸)です。

情報更新日2026年1月25日

No.YJ101217

お問合せ先



東京都知事(6)第76855号

(公社)全日本不動産協会、(公社)首都圏不動産公正取引協議会

株式会社ワイエス・ホーム 吉祥寺店

東京都武蔵野市吉祥寺南町1丁目5-11 丸善ビル4F

TEL:0422-24-3355

FAX:0422-24-3344

E-mail: kichijouji@yshome.co.jp

URL: http://www.yshome.jp



携帯サイトから物件詳細を閲覧できます！

| 取引態様 | 手数料負担の割合 | 貸主 | 借主 |
|------|----------|----|----|
| 仲介先物 | 手数料配分の割合 | 元付 | 客付 |