

賃料	管理費等
111,000円	10,000円

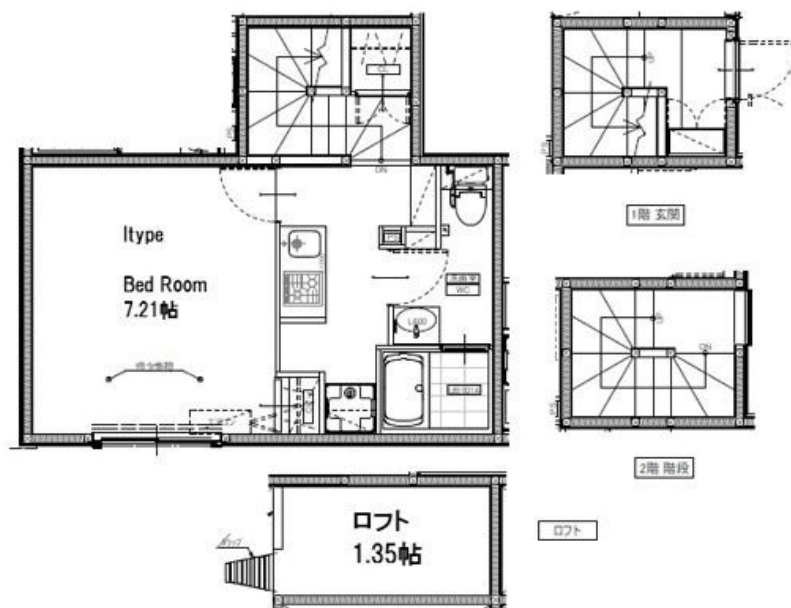
## 当店では初期費用の分割も可能です

2F以上,オートロック,ディンプルキー,メゾネット,モニタ付オートロック,ロフト,角住戸,玄関ホール,最上階,南面リビング,陽当たり良好,デザイナーズ,閑静な住宅街,メールボックス

【外観】



【間取り図】



間取り	1K		
敷金	1ヶ月	礼金	無
敷引 / 償却金	-	保証金	-
物件種別	アパート		
建物名・部屋番号	FAIR上井草		
物件所在地	東京都杉並区上井草3丁目		
交通	西武新宿線 上井草駅 徒歩7分 西武新宿線 井荻駅 徒歩16分		
間取詳細	洋室(7.21畳) ロフト(1.35畳)		
構造・規模	木造 3階建 3階		
専有面積	34.86㎡	向き	南東
築年月	2025年10月	契約期間	2年
損害保険	有	入居時期	即時
駐車場			
設備	24時間換気システム, 2口コンロ, TVインターホン, インターホン, エアコン, ガスコンロ設置済, クロー		
その他費用	[一時金] くらしーど24: 16,500円 鍵交換費用: 24,200円 [備考] 退去時クリーニング費用は借主負担 1年未満: 2ヶ月、1年~2年未満: 1か月分の違約金あり 解約予告2か月前		
入居諸条件	性別不問 二人可 単身可		
保証会社	必須 初回: 総賃料の50% 月々: 総賃料の1.5%		
備考	お部屋探しは吉祥寺駅より徒歩1分 ワイエス・ホーム吉祥寺店まで 当社は総合仲介会社なので他社様インターネット掲載物件も一括紹介できますのでお気軽にお問い合わせください		

図面と現況が異なる場合は現況が優先となります。

間取りの「S」はサービスルーム(納戸)です。

情報更新日2026年2月1日

No.YJ101346

お問合せ先



東京都知事(6)第76855号

(公社)全日本不動産協会、(公社)首都圏不動産公正取引協議会

**株式会社ワイエス・ホーム 吉祥寺店**

東京都武蔵野市吉祥寺南町1丁目5-11 丸善ビル4F

TEL:0422-24-3355

FAX:0422-24-3344

E-mail: kichijouji@yshome.co.jp

URL: http://www.yshome.jp



携帯サイトから物件詳細を閲覧できます！

取引態様	手数料負担の割合	貸主	借主
仲介先物	手数料配分の割合	元付	客付