

# FOR RENT

賃料	管理費等
74,000円	8,000円

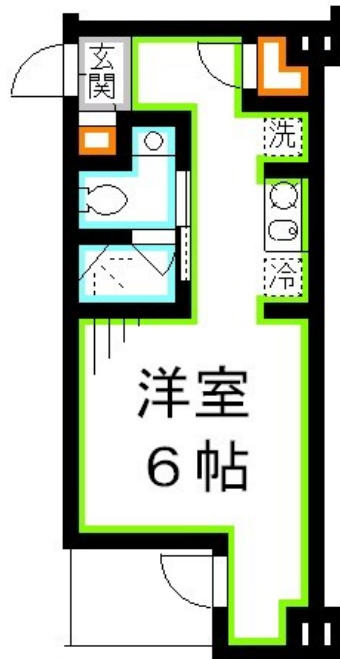
## お部屋探しは吉祥寺駅より徒歩1分 ワイエス・

2 F 以上,ダブルロック,ディンプルキー,玄関ホール,陽当たり良好,リノベーション,始発駅,防犯カメラ,メールボックス

【外観】



【間取り図】



間取り	1R		
敷金	1ヶ月	礼金	無
敷引 / 償却金	-	保証金	-
物件種別	マンション		
建物名・部屋番号	レスピール三鷹		
物件所在地	東京都三鷹市下連雀2丁目		
交通	中央線 三鷹駅 徒歩14分 京王井の頭線 井の頭公園駅 徒歩23分		
間取詳細			
構造・規模	鉄骨鉄筋コンクリート 9階建 6階		
専有面積	18.61㎡	向き	東
築年月	1973年10月	契約期間	2年
損害保険	有	入居時期	即時
駐車場	駐輪場		
設備	B S, I H キッチンヒーター, TV インターホン, インターホン, エアコン, エアコン全室, クローゼット,		
その他費用	[備考] 退去時ハウスクリーニング費用借主負担		
入居諸条件	学生可 性別不問 法人可 単身可		
保証会社	必須 初回保証料: 賃料等総額の50%、継続保証料: 1年毎に1万円		
備考	お部屋探しは吉祥寺駅より徒歩1分 ワイエス・ホーム吉祥寺店まで 当社は総合仲介会社なので他社様インターネット掲載物件も一括紹介できますのでお気軽にお問い合わせください		

図面と現況が異なる場合は現況が優先となります。

間取りの「S」はサービスルーム(納戸)です。

情報更新日2026年2月1日

No.YJ101365

お問合せ先



東京都知事(6)第76855号

(公社)全日本不動産協会、(公社)首都圏不動産公正取引協議会

株式会社ワイエス・ホーム 吉祥寺店

東京都武蔵野市吉祥寺南町1丁目5-11 丸善ビル4F

TEL:0422-24-3355

FAX:0422-24-3344

E-mail: kichijouji@yshome.co.jp

URL: http://www.yshome.jp



携帯サイトから物件詳細を閲覧できます！

取引態様	手数料負担の割合	貸主	借主
仲介元付(一般)	手数料配分の割合	元付	客付