

FOR RENT

賃料	管理費等
83,000円	3,000円

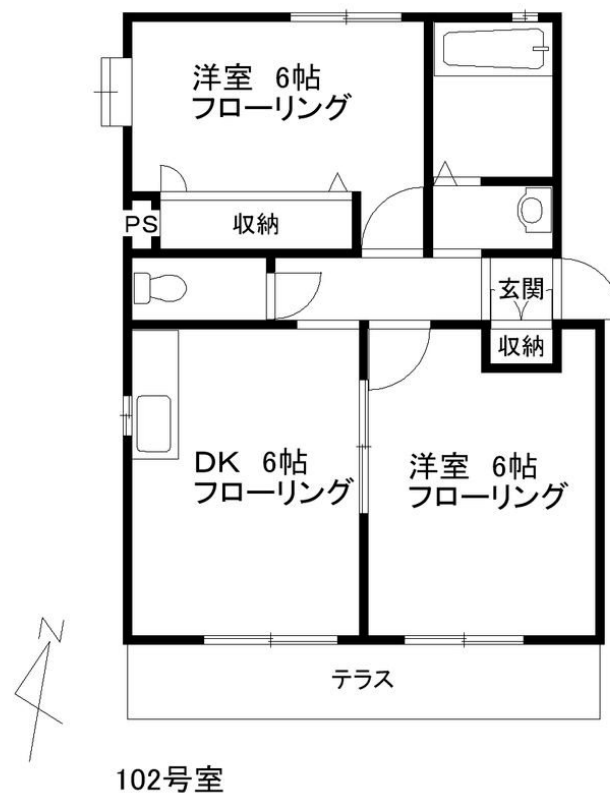
大手ハウスメーカー施工 南向き角部屋住環境

2面採光, 3方角住戸, 3面採光, 角住戸, 玄関ホール, 振り分け, 南西角住戸, 南面リビング, 陽当たり良好, 閑静な住宅街, 始発駅, メールボックス, 平置駐車場

【外観】



【間取り図】



間取り	2DK		
敷金	0.5ヶ月	礼金	0.5ヶ月
敷引 / 償却金	-	保証金	-
物件種別	アパート		
建物名・部屋番号	グリーンハイム深大寺		
物件所在地	東京都調布市深大寺東町 8 丁目		
交通	中央線 吉祥寺駅 バス15分 上連雀八 バス停徒歩4分		
間取詳細	洋室(6畳) 洋室(6畳) DK(6畳)		
構造・規模	軽量鉄骨 2階建 1階		
専有面積	40.72㎡	向き	南
築年月	2003年3月	契約期間	定期借家契約 2年
損害保険	有	入居時期	相談
駐車場	有(敷地内) 8800円/月 ~ 駐輪場		
設備	2口コンロ, TVインターホン, エアコン, オートバス, ガスコンロ設置可, クローゼット, シャワー, シャワ		
その他費用	[一時金] 鍵交換費用: 25,300円 [備考] 退去時ハウスクリーニング費用借主負担 再契約型定期借家契約		
入居諸条件	性別不問 二人可 法人可 子供可 単身可		
保証会社	必須 初回保証料: 賃料等総額の80% 信用照会料: 1100円 更新料: 10,000円/1年		
備考	防犯シャッター TVモニターホン ガスコンロ設置可 独立洗面台 シャ ンブードレッサー 追炊き風呂 室内洗濯機置場 エアコン 収納 フローリ ング 駐輪場 その他費用コメント: 退去時ハウスクリーニング費用借主負 担 再契約型定期借家契約		

図面と現況が異なる場合は現況が優先となります。

間取りの「S」はサービスルーム(納戸)です。

情報更新日2026年2月5日

No.YJ101393

お問合せ先



東京都知事(6)第76855号

(公社)全日本不動産協会、(公社)首都圏不動産公正取引協議会

株式会社ワイエス・ホーム 吉祥寺店

東京都武蔵野市吉祥寺南町 1 丁目 5 - 1 1 丸善ビル 4 F

TEL:0422-24-3355

FAX:0422-24-3344

E-mail: kichijouji@yshome.co.jp

URL: http://www.yshome.jp



携帯サイトから物件詳細を閲覧できます！

取引態様	手数料 負担の割合	貸主	借主
仲介元付 (一般)	手数料 配分の割合	元付	客付