

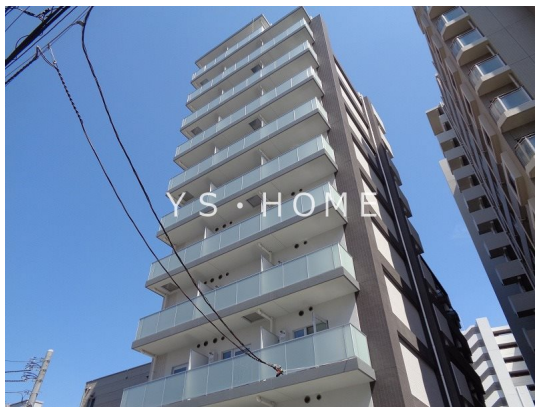
FOR RENT

賃料	管理費等
115,000円	15,000円

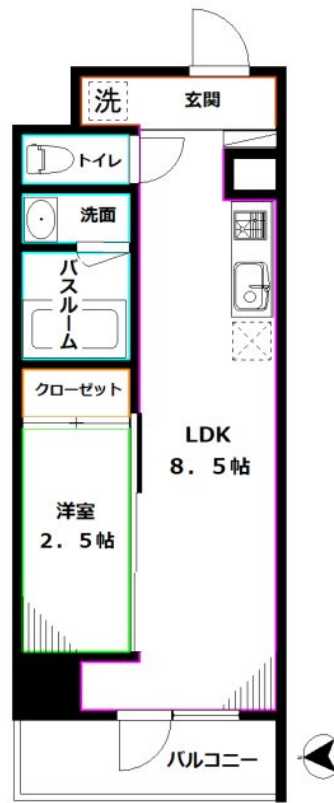
当店では初期費用の分割も可能です

2F以上,オートロック,ダブルロック,ディンプルキー,モニタ付オートロック,角住戸,陽当たり良好,駅前,防犯カメラ,メールボックス,セキュリティ会社加入済

【外観】



【間取り図】



図面と現況が異なる場合は現況が優先となります。

間取りの「S」はサービスルーム(納戸)です。

間取り	1LDK		
敷金	無	礼金	無
敷引/償却金	- 1ヶ月	保証金	1ヶ月
物件種別	マンション		
建物名・部屋番号	ハーモニーレジデンス東京武蔵関WEST SIDE		
物件所在地	東京都練馬区関町北2丁目		
交通	西武新宿線 武蔵関駅 徒歩3分 西武新宿線 東伏見駅 徒歩14分		
間取詳細			
構造・規模	鉄筋コンクリート 11階建 5階		
専有面積	27.62㎡	向き	西
築年月	2024年9月30日	契約期間	2年
損害保険	有	入居時期	相談
駐車場	駐輪場 バイク置き場		
設備	24時間換気システム, 2口コンロ, B S, C S, T Vインターホン, インターホン, エアコン, ガスコンロ設		
その他費用	[一時金] 24Hサポート: 22,000円 鍵交換代: 22,000円 室内抗菌処理代: 17,600円 [備考] 退去時ハウスクリーニング費用借主負担		
入居諸条件	ペット可 性別不問 二人可 法人可 単身可		
保証会社	必須 初回賃料総額の50% (最低5万円) 連保付30% (最低3万円)、月額: 600円		
備考	お部屋探しは吉祥寺駅より徒歩1分 ワイエス・ホーム吉祥寺店まで 当社は総合仲介会社なので他社様インターネット掲載物件も一括紹介できますのでお気軽にお問い合わせください		

情報更新日2026年2月8日

No.YJ101514

お問合せ先



東京都知事(6)第76855号
(公社)全日本不動産協会、(公社)首都圏不動産公正取引協議会

株式会社ワイエス・ホーム 吉祥寺店

東京都武蔵野市吉祥寺南町1丁目5-11 丸善ビル4F
TEL:0422-24-3355 FAX:0422-24-3344
E-mail: kichijouji@yshome.co.jp
URL: http://www.yshome.jp



携帯サイトから物件詳細を閲覧できます!

取引態様	手数料負担の割合	貸主	借主
仲介先物	手数料配分の割合	元付	客付