

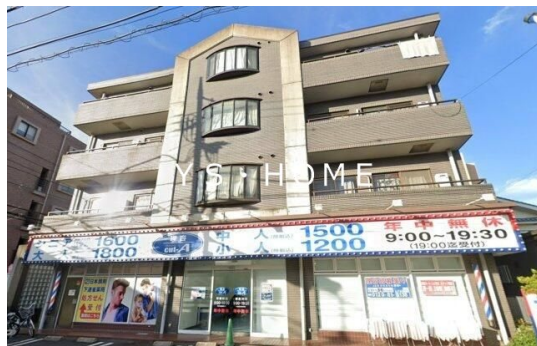
FOR RENT

賃料	管理費等
95,000円	5,000円

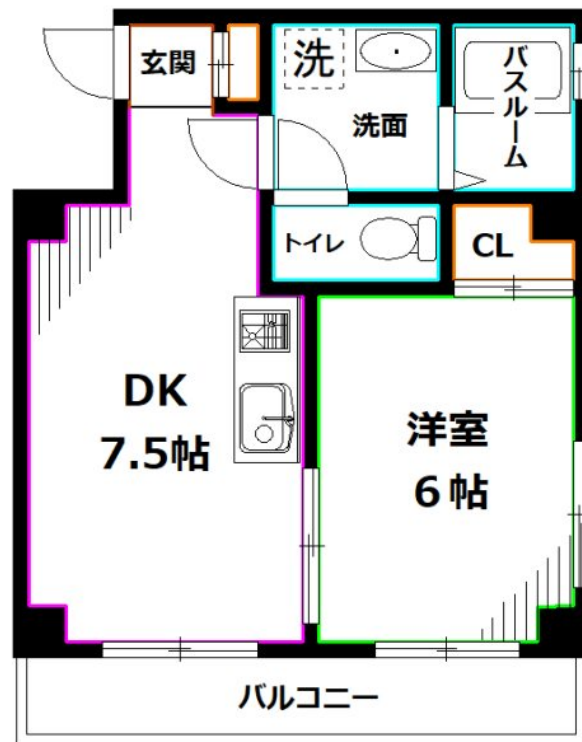
お部屋探しは地域に根付いて20年以上の弊社へ

2F以上, 2面採光, 角住戸, 最上階, 振り分け, 南面バルコニー, 南面リビング, 陽当たり良好, 外壁タイル張り, 閑静な住宅街, 始発駅

【外観】



【間取り図】



間取り	1DK		
敷金	無	礼金	無
敷引/償却金	- 無	保証金	無
物件種別	マンション		
建物名・部屋番号	ドエル三鷹		
物件所在地	東京都三鷹市下連雀6丁目		
交通	中央線 三鷹駅 徒歩27分		
間取詳細	DK(7.5畳) 洋室(6畳)		
構造・規模	鉄筋コンクリート 4階建 4階		
専有面積	34.42㎡	向き	南
築年月	1990年6月	契約期間	2年
損害保険	有	入居時期	相談
駐車場	駐輪場		
設備	2口コンロ, インターホン, エアコン, ガスコンロ設置可, シャワー, シューズボックス, トイレ有, ネット専		
その他費用	[一時金] 鍵交換代: 27,500円 消毒消臭: 16,500円 24時間サポート: 16,500円 [備考] 短期解約違約金有/退去時ハウスクリーニング費用借主負担		
入居諸条件	性別不問 二人可 法人可		
保証会社	必須 初回: 総賃料の50%、年間保証料: 1万円、口座引落手数料: 550円		
備考	お部屋探しは吉祥寺駅より徒歩1分 ワイエス・ホーム吉祥寺店まで 当社は総合仲介会社なので他社様インターネット掲載物件も一括紹介できますのでお気軽にお問い合わせください		

図面と現況が異なる場合は現況が優先となります。

間取りの「S」はサービスルーム(納戸)です。

情報更新日2026年4月4日

No.YJ101568

お問合せ先



東京都知事(6)第76855号

(公社)全日本不動産協会、(公社)首都圏不動産公正取引協議会

株式会社ワイエス・ホーム 吉祥寺店

東京都武蔵野市吉祥寺南町1丁目5-11 丸善ビル4F

TEL:0422-24-3355

FAX:0422-24-3344

E-mail: kichijouji@yshome.co.jp

URL: http://www.yshome.jp



携帯サイトから物件詳細を閲覧できます!

取引態様	手数料負担の割合	貸主	借主
仲介先物	手数料配分の割合	元付	客付