

# FOR RENT

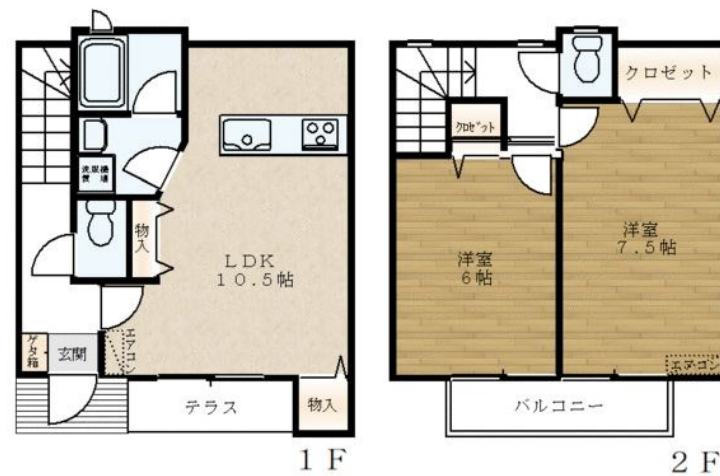
賃料	管理費等
150,000円	0円

2 F 以上, 2 面採光, メゾネット, 玄関ホール, 最上階, 上階無し, 振り分け, 全室南向き, 南庭, 南面バルコニー, 南面リビング, 陽当たり良好, 閑静な住宅街, 始発駅, メールボックス, 平置駐車場

【外観】



【間取り図】



間取り	2LDK		
敷金	1ヶ月	礼金	1ヶ月
敷引 / 償却金	-	保証金	-
物件種別	テラスハウス		
建物名・部屋番号	グリーントウン上井草		
物件所在地	東京都杉並区上井草 4 丁目		
交通	西武新宿線 上井草駅 徒歩7分		
間取詳細	LDK(10.5畳) 洋室(7.5畳) 洋室(6畳)		
構造・規模	木造 2階建 1-2階		
専有面積	59㎡	向き	南
築年月	1986年5月	契約期間	2年
損害保険	有	入居時期	即時
駐車場	有(敷地内) 17000円/月 ~ 駐輪場		
設備	3 口以上コンロ, C A T V, インターホン, ウォークインクローゼット, エアコン, オートバス, カウンターキ		
その他費用	[備考] 退去時ハウスクリーニング費用借主負担		
入居諸条件	性別不問 二人可 法人可 子供可 単身可		
保証会社	必須 初回:総賃料の100%		
備考	お部屋探しは吉祥寺駅より徒歩1分 ワイエス・ホーム吉祥寺店まで 当社は総合仲介会社なので他社様インターネット掲載物件も一括紹介できますのでお気軽にお問い合わせください		

図面と現況が異なる場合は現況が優先となります。

間取りの「S」はサービスルーム(納戸)です。

情報更新日2026年2月13日

No.YJ101621

お問合せ先



東京都知事(6)第76855号

(公社)全日本不動産協会、(公社)首都圏不動産公正取引協議会

**株式会社ワイエス・ホーム 吉祥寺店**

東京都武蔵野市吉祥寺南町 1 丁目 5 - 1 1 丸善ビル 4 F

TEL:0422-24-3355

FAX:0422-24-3344

E-mail: kichijouji@yshome.co.jp

URL: http://www.yshome.jp



携帯サイトから物件詳細を閲覧できます！

取引態様	手数料負担の割合	貸主	借主
仲介元付(一般)	手数料配分の割合	元付	客付