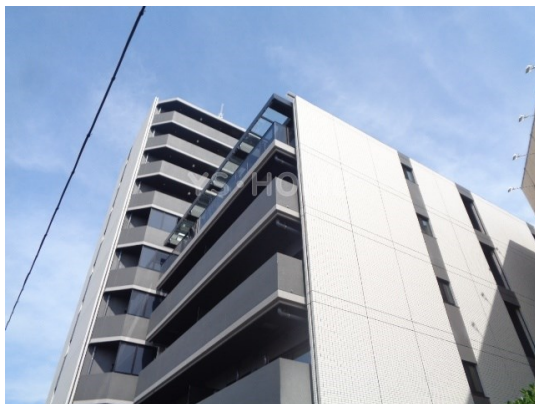


FOR RENT

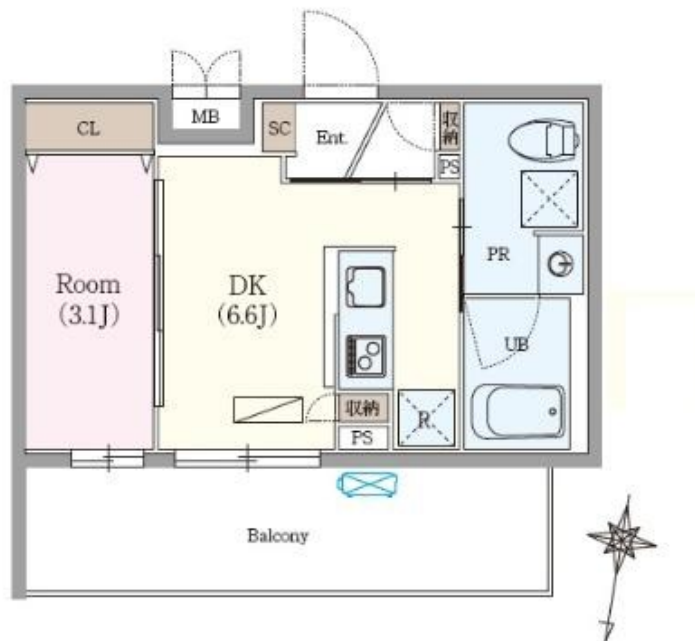
賃料	管理費等
97,000円	10,000円

2 F 以上,オートロック,モニタ付オートロック,玄関ホール,メールボックス

【外観】



【間取り図】



間取り	1DK		
敷金	無	礼金	無
敷引 / 償却金	-	保証金	-
物件種別	マンション		
建物名・部屋番号	ロイジェント練馬高野台		
物件所在地	東京都練馬区南田中 2 丁目		
交通	西武新宿線 井荻駅 徒歩13分 西武池袋線 練馬高野台駅 徒歩12分		
間取詳細	DK(6.6畳) 洋室(3.1畳)		
構造・規模	鉄筋コンクリート 10階建 4階		
専有面積	25.79㎡	向き	北
築年月	2024年6月	契約期間	2年
損害保険	有	入居時期	相談
駐車場	駐輪場 バイク置き場		
設備	24時間換気システム, 2口コンロ, B S, C S, T V インターホン, インターホン, エアコン, カウンターキ		
その他費用	[一時金] 鍵交換代: 35,200円 [備考] 退去時ハウスクリーニング費用借主負担1年未満解約時、賃料1ヶ月の違約金		
入居諸条件	ペット可 性別不問 二人可 法人可 単身可		
保証会社	必須 初回: 総賃料の40% 1年毎: 10,000円		
備考	お部屋探しは吉祥寺駅より徒歩1分 ワイエス・ホーム吉祥寺店まで 当社は総合仲介会社なので他社様インターネット掲載物件も一括紹介できますのでお気軽にお問い合わせください		

図面と現況が異なる場合は現況が優先となります。

間取りの「S」はサービスルーム(納戸)です。

情報更新日2026年2月15日

No.YJ101684

お問合せ先



東京都知事(6)第76855号

(公社)全日本不動産協会、(公社)首都圏不動産公正取引協議会

株式会社ワイエス・ホーム 吉祥寺店

東京都武蔵野市吉祥寺南町1丁目5-11 丸善ビル4F

TEL:0422-24-3355

FAX:0422-24-3344

E-mail: kichijouji@yshome.co.jp

URL: http://www.yshome.jp



携帯サイトから物件詳細を閲覧できます！

取引態様	手数料負担の割合	貸主	借主
仲介元付(一般)	手数料配分の割合	元付	客付