

FOR RENT

賃料	管理費等
260,000円	0円

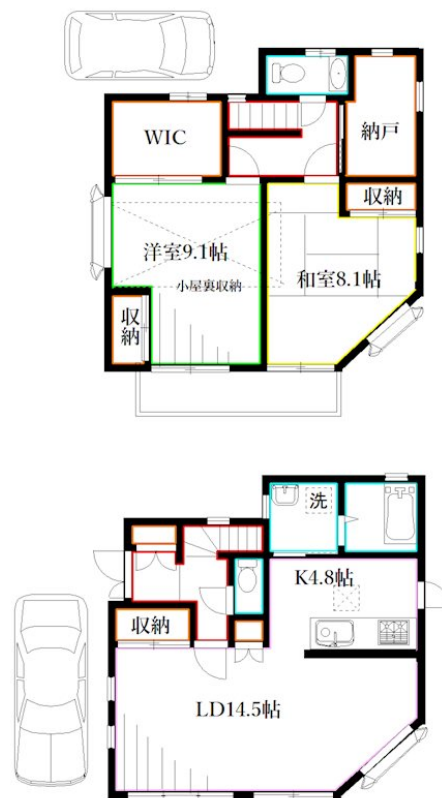
お部屋探しは吉祥寺駅より徒歩1分 ワイエス・

2 F 以上, 3 面採光, 角住戸, 玄関ホール, 四方角部屋, 寝室 8 畳以上, 振り分け, 南面バルコニー, 陽当たり良好, 閑静な住宅街, 始発駅, メールボックス, 平置駐車場

【外観】



【間取り図】



図面と現況が異なる場合は現況が優先となります。

間取りの「S」はサービスルーム(納戸)です。

間取り	2SLDK		
敷金	1.5ヶ月	礼金	1ヶ月
敷引 / 償却金	-	保証金	-
物件種別	戸建		
建物名・部屋番号	上連雀2丁目貸家		
物件所在地	東京都三鷹市上連雀2丁目		
交通	中央線 三鷹駅 徒歩10分 中央線 武蔵境駅 徒歩20分		
間取詳細	洋室(9.1畳) 和室(8.1畳) S(3畳) LDK(19.3畳)		
構造・規模	木造 2階建 1-2階		
専有面積	95.01㎡	向き	南
築年月	2007年11月	契約期間	2年
損害保険	有	入居時期	即時
駐車場	付(無料) 2台駐車可 駐輪場 バイク置き場		
設備	3口以上コンロ, TVインターホン, ウォークインクローゼット, オートバス, カウンターキッチン, ガスコン		
その他費用	[一時金] 鍵交換: 49,500円 [月次費用] CATV: 4,000円 [備考] 退去時ハウスクリーニング費用借主負担		
入居諸条件	性別不問 二人可 法人可 子供可 単身可		
保証会社	必須 初回賃料総額の50% 月額1.0%		
備考	お部屋探しは吉祥寺駅より徒歩1分 ワイエス・ホーム吉祥寺店まで 当社は総合仲介会社なので他社様インターネット掲載物件も一括紹介できますのでお気軽にお問い合わせください		

情報更新日2026年2月19日

No.YJ101791

お問合せ先



東京都知事(6)第76855号

(公社)全日本不動産協会、(公社)首都圏不動産公正取引協議会

株式会社ワイエス・ホーム 吉祥寺店

東京都武蔵野市吉祥寺南町1丁目5-11 丸善ビル4F

TEL:0422-24-3355

FAX:0422-24-3344

E-mail: kichijouji@yshome.co.jp

URL: http://www.yshome.jp



携帯サイトから物件詳細を閲覧できます！

取引態様	手数料負担の割合	貸主	借主
仲介元付(一般)	手数料配分の割合	元付	客付