

FOR RENT

賃料	管理費等
200,000円	5,000円

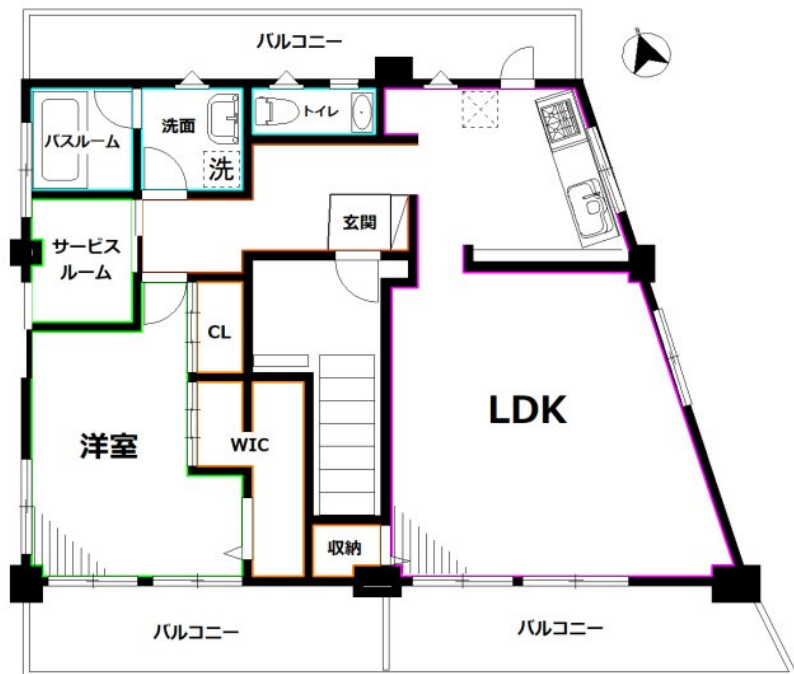
お部屋探しは地域に根付いて20年以上の弊社へ

1フロア1住戸, 2F以上, 2面採光, 3面採光, 角住戸, 玄関ホール, 四方角部屋, 振り分け, 全室2面採光, 東南角住戸, 南西角住戸, 南面バルコニー, 陽当たり良好

【外観】



【間取り図】



図面と現況が異なる場合は現況が優先となります。

間取りの「S」はサービスルーム(納戸)です。

間取り	1LDK		
敷金	1ヶ月	礼金	無
敷引/償却金	-	保証金	-
物件種別	マンション		
建物名・部屋番号	古谷マンション		
物件所在地	東京都三鷹市井の頭1丁目		
交通	京王井の頭線 三鷹台駅 徒歩3分 京王井の頭線 久我山駅 徒歩13分		
間取詳細			
構造・規模	鉄筋コンクリート 3階建 2階		
専有面積	70㎡	向き	南
築年月	1970年10月	契約期間	定期借家契約 2年
損害保険	有	入居時期	即時
駐車場			
設備	3口以上コンロ, ウォークインクローゼット, エアコン, エアコン 2台, ガスコンロ設置済, クローゼット, シ		
その他費用	[備考] 退去時クリーニング費用負担あり、定期借家(再契約型:再契約料1ヶ月分)		
入居諸条件	性別不問		
保証会社	必須 初回:総賃料の50%、年間保証料:1万円		
備考	お部屋探しは吉祥寺駅より徒歩1分 ワイエス・ホーム吉祥寺店まで 当社は総合仲介会社なので他社様インターネット掲載物件も一括紹介できますのでお気軽にお問い合わせください		

情報更新日2026年5月22日

No.YJ101814



東京都知事(6)第76855号
(公社)全日本不動産協会、(公社)首都圏不動産公正取引協議会
株式会社ワイエス・ホーム 吉祥寺店
東京都武蔵野市吉祥寺南町1丁目5-11 丸善ビル4F
TEL:0422-24-3355 FAX:0422-24-3344
E-mail:kichijouji@yshome.co.jp
URL:http://www.yshome.jp



携帯サイトから物件詳細を閲覧できます!

取引態様	手数料負担の割合	貸主	借主
仲介先物	手数料配分の割合	元付	客付