

FOR RENT

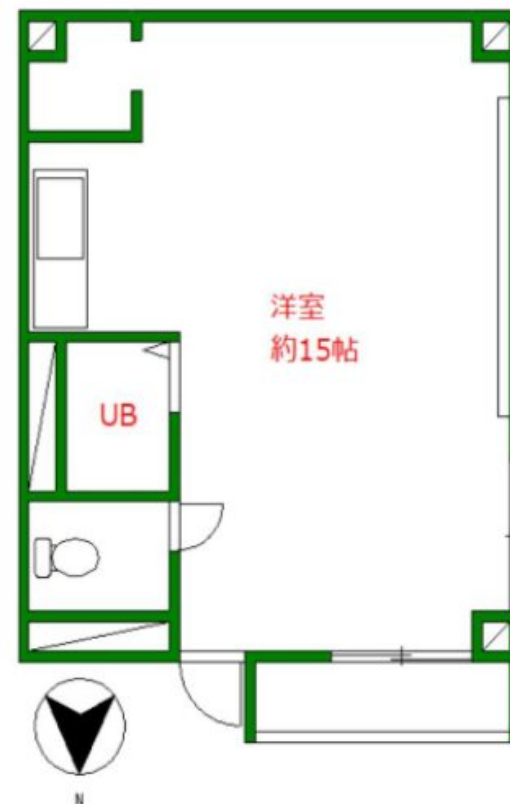
| | |
|---------|------|
| 賃料 | 管理費等 |
| 70,000円 | 0円 |

2 F 以上, 2 面採光, 角住戸, 寝室 8 畳以上

【外観】



【間取り図】



図面と現況が異なる場合は現況が優先となります。

間取りの「S」はサービスルーム(納戸)です。

| | | | |
|----------|---|------|-----------|
| 間取り | 1R | | |
| 敷金 | 1ヶ月 | 礼金 | 無 |
| 敷引/償却金 | - | 保証金 | - |
| 物件種別 | マンション | | |
| 建物名・部屋番号 | 幡谷マンション | | |
| 物件所在地 | 東京都渋谷区本町2丁目 | | |
| 交通 | 京王新線 初台駅 徒歩8分 京王新線 幡ヶ谷駅 徒歩10分 | | |
| 間取詳細 | 洋室(15畳) | | |
| 構造・規模 | 鉄筋コンクリート 7階建 2階 | | |
| 専有面積 | 35㎡ | 向き | 北 |
| 築年月 | 1968年3月 | 契約期間 | 定期借家契約 2年 |
| 損害保険 | 有 | 入居時期 | 即時 |
| 駐車場 | | | |
| 設備 | エアコン, ガスコンロ設置可, バス・トイレ別, 給湯, 収納有 | | |
| その他費用 | [備考] 退去時クリーニング費用負担あり、再契約料：賃料1ヶ月分 | | |
| 入居諸条件 | ペット相談 事務所可 性別不問 単身可 | | |
| 保証会社 | 必須 初回：総賃料の50%、月額：1200円 | | |
| 備考 | お部屋探しは吉祥寺駅より徒歩1分 ワイエス・ホーム吉祥寺店まで 当社は総合仲介会社なので他社様インターネット掲載物件も一括紹介できますのでお気軽にお問い合わせください | | |

情報更新日2026年4月6日

No.YJ102858

お問合せ先



東京都知事(6)第76855号
(公社)全日本不動産協会、(公社)首都圏不動産公正取引協議会

株式会社ワイエス・ホーム 吉祥寺店

東京都武蔵野市吉祥寺南町1丁目5-11 丸善ビル4F
TEL:0422-24-3355 FAX:0422-24-3344
E-mail:kichijouji@yshome.co.jp
URL:http://www.yshome.jp



携帯サイトから物件詳細を閲覧できます！

| | | | |
|------|----------|----|----|
| 取引態様 | 手数料負担の割合 | 貸主 | 借主 |
| 代理 | 手数料配分の割合 | 元付 | 客付 |