

# FOR RENT

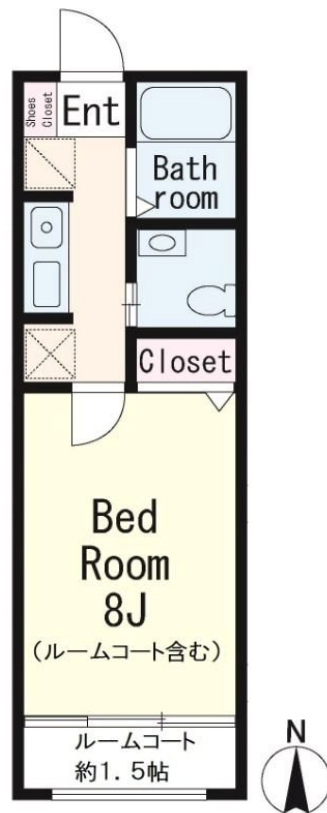
賃料	管理費等
90,000円	3,000円

2F以上,サンルーム,セキュリティ有り,ダブルロック,玄関ホール,最上階,寝室8畳以上,南面リビング,陽当たり良好,閑静な住宅街,メールボックス

【外観】



【間取り図】



図面と現況が異なる場合は現況が優先となります。

間取りの「S」はサービスルーム(納戸)です。

間取り	1K		
敷金	無	礼金	1ヶ月
敷引/償却金	-	保証金	無
物件種別	アパート		
建物名・部屋番号	メゾン・ド・グレーヌ		
物件所在地	東京都三鷹市下連雀4丁目		
交通	中央線 三鷹駅 徒歩13分 中央線 吉祥寺駅 徒歩25分		
間取詳細	洋室(8畳) K(2畳)		
構造・規模	軽量鉄骨 2階建 2階		
専有面積	26.98㎡	向き	南
築年月	2009年8月	契約期間	2年
損害保険	有	入居時期	相談
駐車場	駐輪場		
設備	24時間換気システム, TVインターホン, エアコン, ガスコンロ設置済, クローゼット, システムキッチン,		
その他費用	[一時金] 安心サポート24: 880円 室内クリーニング費用: 60,500円 エアコンクリーニング費用: 16,500円 鍵交換費用: 33,000円 [備考] 退去時ハウスクリーニング費用借主負担		
入居諸条件	性別不問 法人可 単身可		
保証会社	必須 初回: 賃料総額の50% 月額: 1.5% 更新保証料なし		
備考	お部屋探しは吉祥寺駅より徒歩1分 ワイエス・ホーム吉祥寺店まで 当社は総合仲介会社なので他社様インターネット掲載物件も一括紹介できますのでお気軽にお問い合わせください		

情報更新日2026年4月7日

No.YJ102874

お問合せ先



東京都知事(6)第76855号  
(公社)全日本不動産協会、(公社)首都圏不動産公正取引協議会

株式会社ワイエス・ホーム 吉祥寺店

東京都武蔵野市吉祥寺南町1丁目5-11 丸善ビル4F  
TEL:0422-24-3355 FAX:0422-24-3344  
E-mail: kichijouji@yshome.co.jp  
URL: http://www.yshome.jp



携帯サイトから物件詳細を閲覧できます!

取引態様	手数料負担の割合	貸主	借主
仲介先物	手数料配分の割合	元付	客付