

FOR RENT

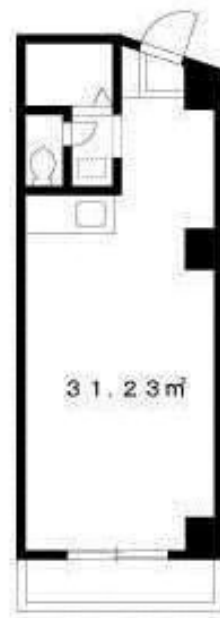
賃料	管理費等
92,000円	7,000円

2F以上,南面バルコニー,南面リビング,陽当たり良好,駅まで平坦,外壁タイル張り,始発駅

【外観】



【間取り図】



間取り	1R		
敷金	1ヶ月	礼金	2ヶ月
敷引/償却金	-	保証金	無
物件種別	マンション		
建物名・部屋番号	シェリール三鷹		
物件所在地	東京都三鷹市下連雀3丁目		
交通	中央線 三鷹駅 徒歩1分 中央・総武線各停 吉祥寺駅 徒歩22分		
間取詳細			
構造・規模	鉄筋コンクリート 5階建 4階		
専有面積	31.23㎡	向き	南
築年月	1991年3月	契約期間	2年
損害保険	有	入居時期	相談
駐車場			
設備	2口コンロ,BS,CATV,インターホン,エアコン,ガスキッチン,ガスコンロ設置可,シャワー,シュー		
その他費用	[備考] 退去時ハウスクリーニング費用借主負担		
入居諸条件	性別不問 法人可 単身可		
保証会社	必須 初回保証料:総賃料の100%・月額保証料:総賃料2%		
備考	お部屋探しは吉祥寺駅より徒歩1分 ワイエス・ホーム吉祥寺店まで 当社は総合仲介会社なので他社様インターネット掲載物件も一括紹介できますのでお気軽にお問い合わせください		

図面と現況が異なる場合は現況が優先となります。

間取りの「S」はサービスルーム(納戸)です。

情報更新日2026年4月10日

No.YJ102949

お問合せ先



東京都知事(6)第76855号

(公社)全日本不動産協会、(公社)首都圏不動産公正取引協議会

株式会社ワイエス・ホーム 吉祥寺店

東京都武蔵野市吉祥寺南町1丁目5-11 丸善ビル4F

TEL:0422-24-3355

FAX:0422-24-3344

E-mail: kichijouji@yshome.co.jp

URL: http://www.yshome.jp



携帯サイトから物件詳細を閲覧できます!

取引態様	手数料負担の割合	貸主	借主
仲介先物	手数料配分の割合	元付	客付