

FOR RENT

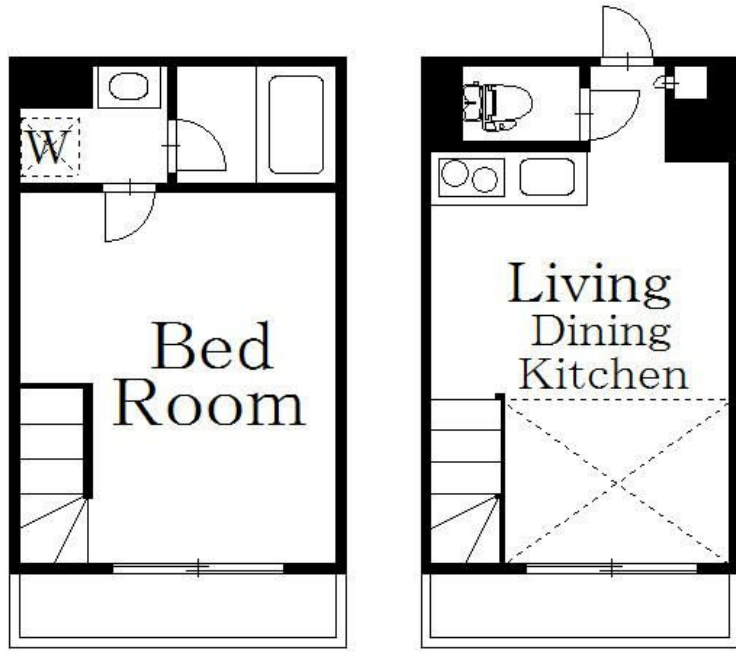
賃料	管理費等
135,000円	4,000円

2F以上,オートロック,メゾネット,陽当たり良好,デザイナーズ,始発駅,防犯カメラ,メールボックス

【外観】



【間取り図】



間取り	1LDK		
敷金	1ヶ月	礼金	1ヶ月
敷引/償却金	-	保証金	-
物件種別	マンション		
建物名・部屋番号	ヴェールコート三鷹イースト		
物件所在地	東京都三鷹市下連雀3丁目		
交通	中央線 三鷹駅 徒歩8分 中央線 吉祥寺駅 徒歩22分		
間取詳細			
構造・規模	鉄筋コンクリート 4階建 1-2階		
専有面積	30.08㎡	向き	西
築年月	2021年11月	契約期間	2年
損害保険	有	入居時期	即時
駐車場			
設備	2口コンロ, IHクッキングヒーター, TVインターホン, エアコン, システムキッチン, シャワー, シューズ		
その他費用	[一時金] 鍵交換費用: 14,300円 ホームマイスター24: 16,500円 室内消毒消臭: 18,700円 [備考] 退去時クリーニング費用負担あり		
入居諸条件	性別不問 二人可 法人可 子供可		
保証会社	必須 初回: 総賃料の50%		
備考	お部屋探しは吉祥寺駅より徒歩1分 ワイエス・ホーム吉祥寺店まで 当社は総合仲介会社なので他社様インターネット掲載物件も一括紹介できますのでお気軽にお問い合わせください		

図面と現況が異なる場合は現況が優先となります。

間取りの「S」はサービスルーム(納戸)です。

情報更新日2026年4月12日

No.YJ102980



東京都知事(6)第76855号
(公社)全日本不動産協会、(公社)首都圏不動産公正取引協議会
株式会社ワイエス・ホーム 吉祥寺店
東京都武蔵野市吉祥寺南町1丁目5-11 丸善ビル4F
TEL:0422-24-3355 FAX:0422-24-3344
E-mail: kichijouji@yshome.co.jp
URL: http://www.yshome.jp



携帯サイトから物件詳細を閲覧できます!

取引態様	手数料負担の割合	貸主	借主
仲介先物	手数料配分の割合	元付	客付