

FOR RENT

賃料	管理費等
980,000円	20,000円

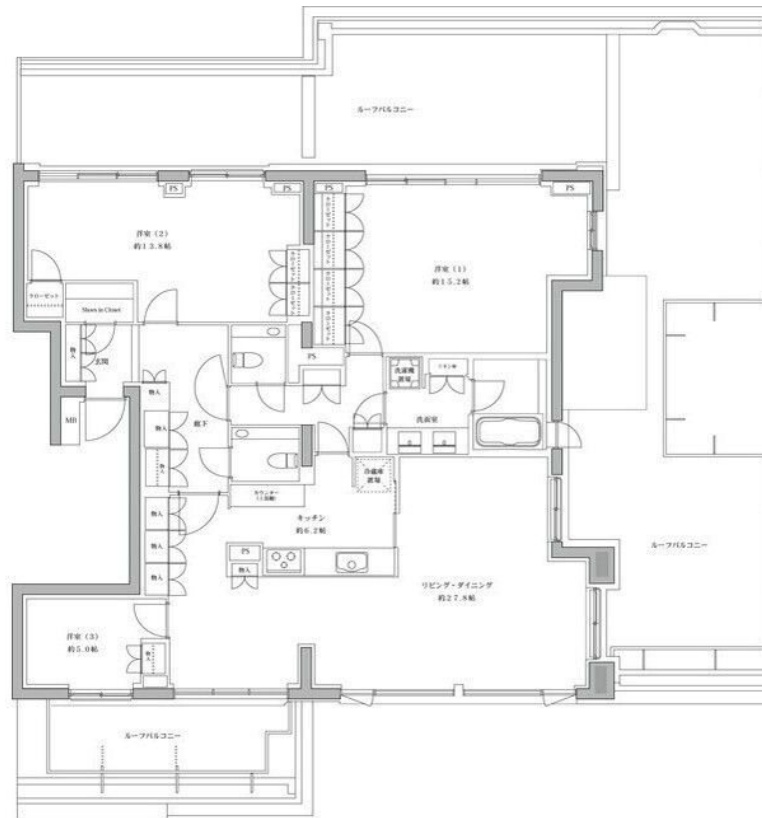
宅配BOX 防犯カメラ オートロック 床暖房

2F以上,3面採光,オートロック,セキュリティ有り,ディンプルキー,モニタ付オートロック,ワイドバルコニー,玄関ホール,最上階,全室南向き,東南角住戸,南面バルコニー,南面リビング,陽当たり良好,デザ

【外観】



【間取り図】



図面と現況が異なる場合は現況が優先となります。

間取りの「S」はサービスルーム(納戸)です。

間取り	3LDK		
敷金	2ヶ月	礼金	1ヶ月
敷引/償却金	-	保証金	無
物件種別	マンション		
建物名・部屋番号	パークシティ浜田山		
物件所在地	東京都杉並区高井戸東1丁目		
交通	京王井の頭線 浜田山駅 徒歩6分 京王井の頭線 高井戸駅 徒歩15分		
間取詳細	LDK(34畳) 洋室(15.2畳) 洋室(13.8畳) 洋室(5畳)		
構造・規模	鉄筋コンクリート 6階建 6階		
専有面積	156.39㎡	向き	南
築年月	2009年1月	契約期間	2年
損害保険	有	入居時期	即時
駐車場	有(敷地内) 34560円/月~ 駐輪場 バイク置き場		
設備	24時間換気システム,3口以上コンロ,B S,C A T V,C S,T Vインターホン,エアコン,オートバス,		
その他費用	[備考] 退去時ハウスクリーニング費用借主負担		
入居諸条件	性別不問 二人可 法人可 子供可 単身可		
保証会社	必須 初回賃料総額の50% 月額1.0%		
備考	宅配BOX 防犯カメラ オートロック 床暖房 TVモニターフォン 南向きバルコニー 収納多数 免震構造 フロントサービス 駅徒歩5分の高級分譲賃貸マンション		

情報更新日2026年4月17日

No.YJ103031

お問合せ先



東京都知事(6)第76855号
(公社)全日本不動産協会、(公社)首都圏不動産公正取引協議会

株式会社ワイエス・ホーム 吉祥寺店

東京都武蔵野市吉祥寺南町1丁目5-11 丸善ビル4F
TEL:0422-24-3355 FAX:0422-24-3344
E-mail: kichijouji@yshome.co.jp
URL: http://www.yshome.jp



携帯サイトから物件詳細を閲覧できます!

取引態様	手数料負担の割合	貸主	借主
仲介元付(一般)	手数料配分の割合	元付	客付