

FOR RENT

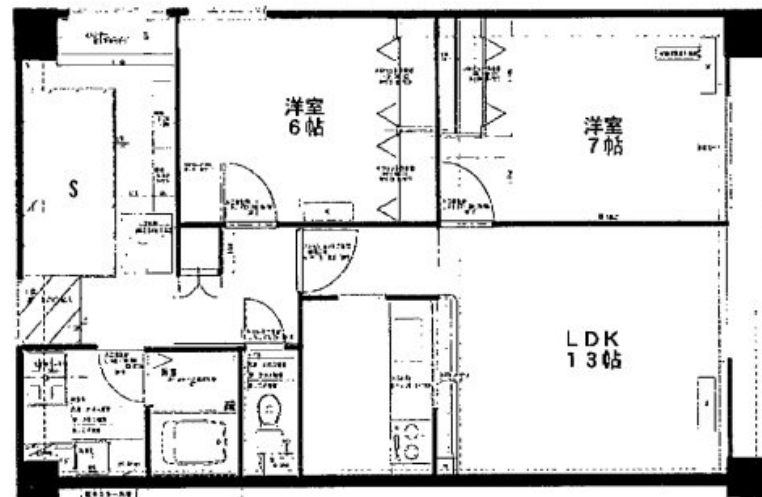
賃料	管理費等
170,000円	10,000円

2F以上,2面採光,オートロック,玄関ホール,振り分け,南面バルコニー,南面リビング,陽当たり良好,内装リフォーム済,閑静な住宅街,メールボックス,平置駐車場

【外観】



【間取り図】



間取り	2SLDK		
敷金	1ヶ月	礼金	1ヶ月
敷引/償却金	-	保証金	無
物件種別	マンション		
建物名・部屋番号	上井草グリーンハイツ5		
物件所在地	東京都杉並区上井草2丁目		
交通	西武新宿線 上井草駅 徒歩7分 西武新宿線 井荻駅 徒歩16分		
間取詳細	洋室(6畳) 洋室(7畳) LDK(13畳)		
構造・規模	鉄筋コンクリート 7階建 2階		
専有面積	70.94㎡	向き	南
築年月	1994年12月	契約期間	2年
損害保険	有	入居時期	即時
駐車場	要問い合わせ 駐輪場		
設備	3口以上コンロ, C A T V, インターホン, エアコン, オートバス, カウンターキッチン, ガスキッチン, ガス		
その他費用	[一時金] 鍵交換代: 11,000円 [備考] 退去時クリーニング費用は借主負担、鍵交換費用借主負担		
入居諸条件	性別不問 二人可 法人可 子供可		
保証会社	必須 初回: 総賃料の50% ~ 詳細要確認		
備考	お部屋探しは吉祥寺駅より徒歩1分 ワイエス・ホーム吉祥寺店まで 当社は総合仲介会社なので他社様インターネット掲載物件も一括紹介できますのでお気軽にお問い合わせください		

図面と現況が異なる場合は現況が優先となります。

間取りの「S」はサービスルーム(納戸)です。

情報更新日2026年4月18日

No.YJ103080

お問合せ先



東京都知事(6)第76855号

(公社)全日本不動産協会、(公社)首都圏不動産公正取引協議会

株式会社ワイエス・ホーム 吉祥寺店

東京都武蔵野市吉祥寺南町1丁目5-11 丸善ビル4F

TEL:0422-24-3355

FAX:0422-24-3344

E-mail: kichijouji@yshome.co.jp

URL: http://www.yshome.jp



携帯サイトから物件詳細を閲覧できます!

取引態様	手数料負担の割合	貸主	借主
仲介先物	手数料配分の割合	元付	客付