

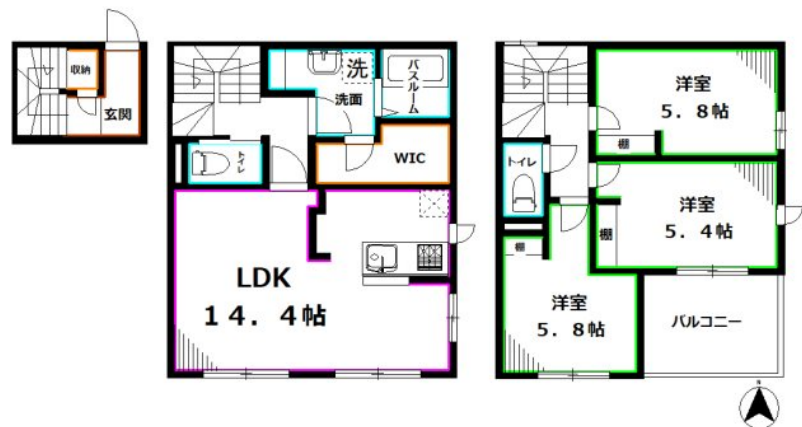
賃料	管理費等
220,000円	0円

2F以上, 2面採光, 玄関ホール, 最上階, 振り分け, 東南角住戸, 南面バルコニー, 南面リビング, 陽当たり良好, 閑静な住宅街, 防犯カメラ, メールボックス

【外観】



【間取り図】



間取り	3LDK		
敷金	1ヶ月	礼金	1ヶ月
敷引/償却金	-	保証金	-
物件種別	アパート		
建物名・部屋番号	クレールムサン		
物件所在地	東京都練馬区関町北2丁目		
交通	西武新宿線 武蔵関駅 徒歩4分 西武新宿線 上石神井駅 徒歩18分		
間取詳細	LDK(14.4畳) 洋室(5.8畳) 洋室(5.8畳) 洋室(5.4畳)		
構造・規模	軽量鉄骨 3階建 2-3階		
専有面積	80.4㎡	向き	南
築年月	2026年2月	契約期間	定期借家契約 2年
損害保険	有	入居時期	即時
駐車場	駐輪場		
設備	3口以上コンロ, IHキッチンヒーター, TVインターホン, エアコン, オートバス, カウンターキッチン,		
その他費用	[備考] 退去時クリーニング費用負担あり		
入居諸条件	性別不問 二人可 法人可 子供可 単身可		
保証会社	必須 初回: 総賃料の50% 1年毎10,000円		
備考	お部屋探しは吉祥寺駅より徒歩1分 ワイエス・ホーム吉祥寺店まで 当社は総合仲介会社なので他社様インターネット掲載物件も一括紹介できますのでお気軽にお問い合わせください		

図面と現況が異なる場合は現況が優先となります。

間取りの「S」はサービスルーム(納戸)です。

情報更新日2026年4月19日

No.YJ103097



東京都知事(6)第76855号
(公社)全日本不動産協会、(公社)首都圏不動産公正取引協議会
株式会社ワイエス・ホーム 吉祥寺店
東京都武蔵野市吉祥寺南町1丁目5-11 丸善ビル4F
TEL:0422-24-3355 FAX:0422-24-3344
E-mail: kichijouji@yshome.co.jp
URL: http://www.yshome.jp



携帯サイトから物件詳細を閲覧できます!

取引態様	手数料負担の割合	貸主	借主
仲介元付(一般)	手数料配分の割合	元付	客付