

FOR RENT

賃料	管理費等
87,000円	2,000円

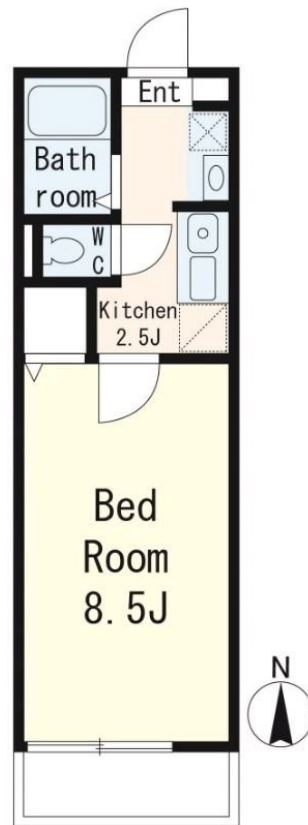
当店では初期費用の分割も可能です

セキュリティ有り,ワイドバルコニー,玄関ホール,寝室8畳以上,南面バルコニー,南面リビング,陽当たり良好,閑静な住宅街,防犯カメラ,メールボックス

【外観】



【間取り図】



図面と現況が異なる場合は現況が優先となります。

間取りの「S」はサービスルーム(納戸)です。

間取り	1K		
敷金	無	礼金	1ヶ月
敷引/償却金	-	保証金	無
物件種別	アパート		
建物名・部屋番号	メゾン・ド・グレーヌ		
物件所在地	東京都三鷹市下連雀4丁目		
交通	中央線 三鷹駅 徒歩11分 中央線 吉祥寺駅 徒歩23分		
間取詳細	洋室(8.5畳) K(2.5畳)		
構造・規模	軽量鉄骨 2階建 1階		
専有面積	24.37㎡	向き	南
築年月	2003年1月	契約期間	2年
損害保険	有	入居時期	相談
駐車場	駐輪場		
設備	TVインターホン,エアコン,ガスコンロ設置済,クローゼット,システムキッチン,シャッター,シャワー,		
その他費用	[一時金] 鍵交換費用:22,000円 ハウスクリーニング費用:55,000円 エアコンクリーニング費用:16,500円 [月次費用] 安心サポート:880円 [備考] 退去時ハウスクリーニング費用借主負担		
入居諸条件	学生可 性別不問 法人可 单身可		
保証会社	必須 初回保証料:賃料等総額の50% 2年毎に賃料等総額の20% 事務手数料:220円/月		
備考	お部屋探しは吉祥寺駅より徒歩1分 ワイエス・ホーム吉祥寺店まで 当社は総合仲介会社なので他社様インターネット掲載物件も一括紹介できますのでお気軽にお問い合わせください		

情報更新日2026年4月20日

No.YJ103109

お問合せ先



東京都知事(6)第76855号
(公社)全日本不動産協会、(公社)首都圏不動産公正取引協議会

株式会社ワイエス・ホーム 吉祥寺店

東京都武蔵野市吉祥寺南町1丁目5-11 丸善ビル4F
TEL:0422-24-3355 FAX:0422-24-3344
E-mail:kichijouji@yshome.co.jp
URL:http://www.yshome.jp



携帯サイトから物件詳細を閲覧できます!

取引態様	手数料負担の割合	貸主	借主
仲介先物	手数料配分の割合	元付	客付