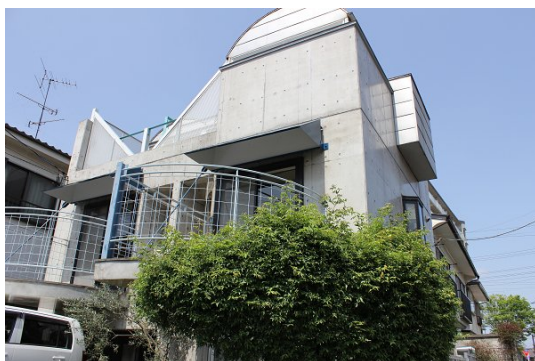


FOR RENT

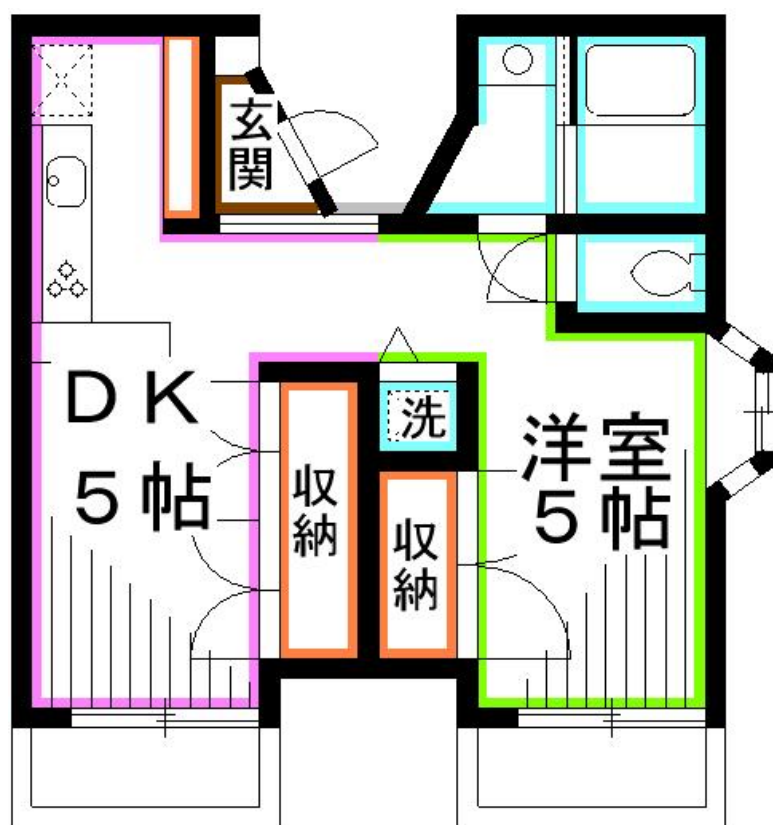
賃料	管理費等
80,000円	5,000円

1フロア1住戸, 2F以上, 3面採光, 玄関ホール, 出窓, 東南角住戸, 南面バルコニー, 陽当たり良好, 閑静な住宅街, 始発駅

【外観】



【間取り図】



図面と現況が異なる場合は現況が優先となります。

間取りの「S」はサービスルーム(納戸)です。

間取り	1DK		
敷金	1ヶ月	礼金	1ヶ月
敷引/償却金	-	保証金	無
物件種別	マンション		
建物名・部屋番号	サンハイツ		
物件所在地	東京都三鷹市牟礼5丁目		
交通	京王井の頭線 三鷹台駅 徒歩15分 京王井の頭線 井の頭公園駅 徒歩21分		
間取詳細	洋室(5畳) DK(5畳)		
構造・規模	鉄筋コンクリート 3階建 2階		
専有面積	32.5㎡	向き	南
築年月	1990年12月	契約期間	2年
損害保険	有	入居時期	即時
駐車場	有(敷地内) 8000円/月~		
設備	3口以上コンロ, TVインターホン, エアコン, オートバス, カウンターキッチン, ガスコンロ設置済, グリル		
その他費用	[一時金] 鍵交換費用: 19,800円 [備考] 退去時ハウスクリーニング費用借主負担 1年未満の解約の場合、違約金有		
入居諸条件	性別不問 二人可 法人可 单身可		
保証会社	必須 初回賃料総額の50% 1年毎10,000円		
備考	お部屋探しは吉祥寺駅より徒歩1分 ワイエス・ホーム吉祥寺店まで 当社は総合仲介会社なので他社様インターネット掲載物件も一括紹介できますのでお気軽にお問い合わせください		

情報更新日2026年4月23日

No.YJ103132

お問合せ先



東京都知事(6)第76855号
(公社)全日本不動産協会、(公社)首都圏不動産公正取引協議会

株式会社ワイエス・ホーム 吉祥寺店

東京都武蔵野市吉祥寺南町1丁目5-11 丸善ビル4F
TEL:0422-24-3355 FAX:0422-24-3344
E-mail: kichijouji@yshome.co.jp
URL: http://www.yshome.jp



携帯サイトから物件詳細を閲覧できます!

取引態様	手数料負担の割合	貸主	借主
仲介元付(一般)	手数料配分の割合	元付	客付