

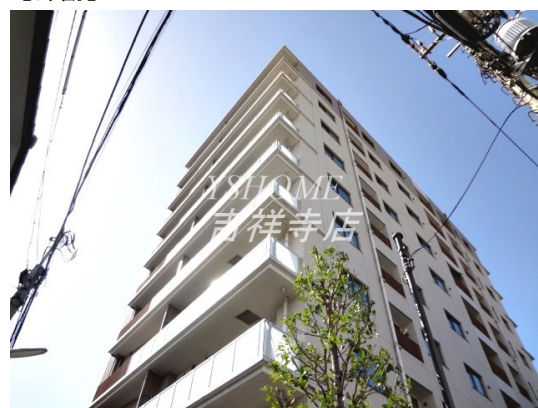
FOR RENT

賃料	管理費等
138,000円	12,000円

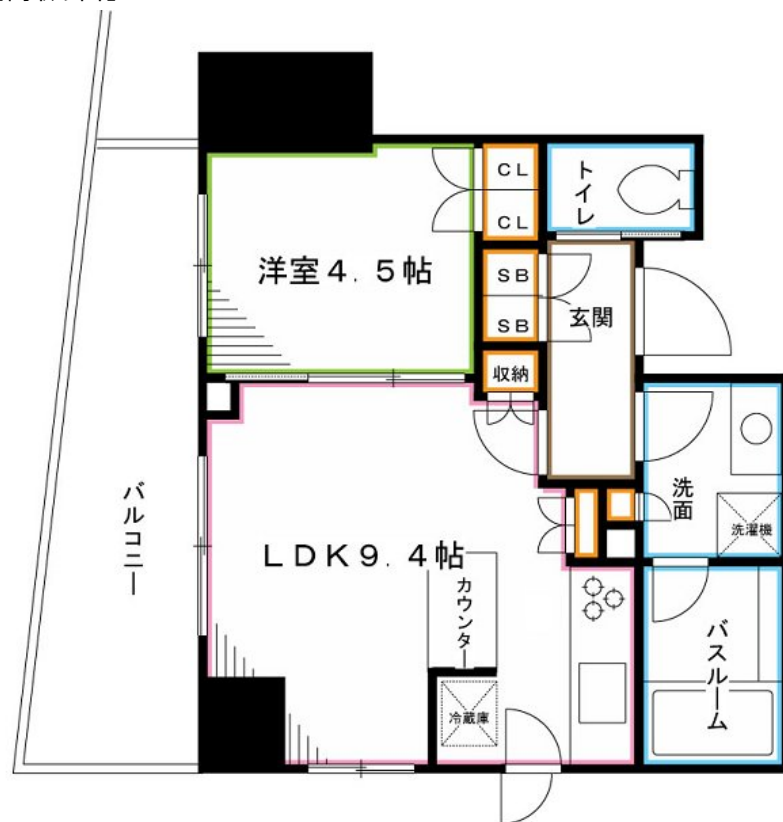
オートロック 宅配ボックス BSCS 浴室乾燥

2F以上, 2面採光, オートロック, モニタ付オートロック, 角住戸, 玄関ホール, 陽当たり良好, 外壁タイル張り, 平置駐車場

【外観】



【間取り図】



図面と現況が異なる場合は現況が優先となります。

間取りの「S」はサービスルーム(納戸)です。

間取り	1LDK		
敷金	1ヶ月	礼金	1.2ヶ月
敷引/償却金	-	保証金	-
物件種別	マンション		
建物名・部屋番号	パークホームズ西荻窪グランビュー		
物件所在地	東京都杉並区上荻4丁目		
交通	中央線 西荻窪駅 徒歩14分		
間取詳細	LDK(9.4畳) 洋室(4.5畳)		
構造・規模	鉄筋コンクリート 10階建 3階		
専有面積	35.96㎡	向き	北
築年月	2010年12月	契約期間	2年
損害保険	有	入居時期	相談
駐車場	駐輪場		
設備	24時間換気システム, 3口以上コンロ, B S, C A T V, C S, T V インターホン, エアコン, オートバス,		
その他費用	[一時金] 鍵交換代: 33,000円 [備考] 退去時ハウスクリーニング費用借主負担		
入居諸条件	性別不問 二人可 法人可 子供可 単身可		
保証会社	必須 初回保証料: 賃料等総額の50%、継続保証料10000円/年 口座振替手数料月額220円		
備考	オートロック 宅配ボックス BSCS 浴室乾燥機 床暖房 CATV ガス 3口システムキッチン		

情報更新日2026年4月23日

No.YJ103135

お問合せ先



東京都知事(6)第76855号
(公社)全日本不動産協会、(公社)首都圏不動産公正取引協議会

株式会社ワイエス・ホーム 吉祥寺店

東京都武蔵野市吉祥寺南町1丁目5-11 丸善ビル4F
TEL:0422-24-3355 FAX:0422-24-3344
E-mail: kichijouji@yshome.co.jp
URL: http://www.yshome.jp



携帯サイトから物件詳細を閲覧できます!

取引態様	手数料負担の割合	貸主	借主
仲介元付(一般)	手数料配分の割合	元付	客付