

FOR RENT

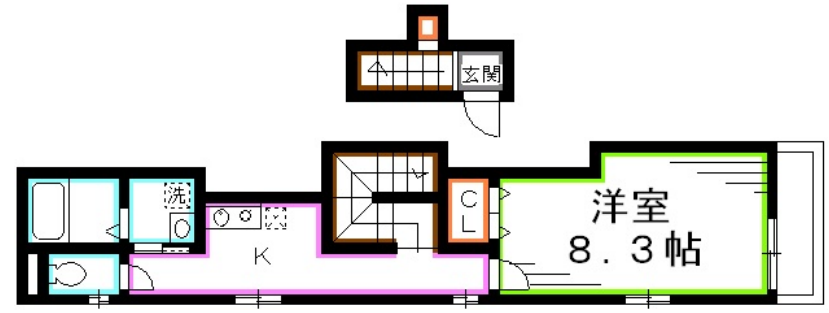
賃料	管理費等
88,000円	2,000円

2 F 以上, 2 面採光, 玄関ホール, 最上階, 東南角住戸, 陽当たり良好, 駅前, メールボックス

【外観】



【間取り図】



間取り	1K		
敷金	1ヶ月	礼金	1ヶ月
敷引/償却金	-	保証金	無
物件種別	マンション		
建物名・部屋番号	トロワスール久我山		
物件所在地	東京都杉並区久我山 5 丁目		
交通	京王井の頭線 富士見ヶ丘駅 徒歩2分 京王井の頭線 高井戸駅 徒歩11分		
間取詳細	洋室(8.3畳) K(2.5畳)		
構造・規模	鉄筋コンクリート 3階建 3階		
専有面積	29.35㎡	向き	東
築年月	2013年10月	契約期間	2年
損害保険	有	入居時期	相談
駐車場	駐輪場		
設備	インターホン, エアコン, ガスコンロ設置済, クローゼット, システムキッチン, シャワー, シューズボックス		
その他費用	[備考] 退去時クリーニング費用は借主負担		
入居諸条件	ペット可 事務所可 学生可 法人可 単身可		
保証会社	必須 初回賃料総額の50% 1年毎10,000円		
備考	お部屋探しは吉祥寺駅より徒歩1分 ワイエス・ホーム吉祥寺店まで 当社は総合仲介会社なので他社様インターネット掲載物件も一括紹介できますのでお気軽にお問い合わせください		

図面と現況が異なる場合は現況が優先となります。

間取りの「S」はサービスルーム(納戸)です。

情報更新日2026年4月23日

No.YJ103138



東京都知事(6)第76855号
(公社)全日本不動産協会、(公社)首都圏不動産公正取引協議会
株式会社ワイエス・ホーム 吉祥寺店
東京都武蔵野市吉祥寺南町1丁目5-11 丸善ビル4F
TEL:0422-24-3355 FAX:0422-24-3344
E-mail: kichijouji@yshome.co.jp
URL: http://www.yshome.jp



携帯サイトから物件詳細を閲覧できます!

取引態様	手数料負担の割合	貸主	借主
	仲介元付(一般)	元付	客付
	手数料配分の割合		