

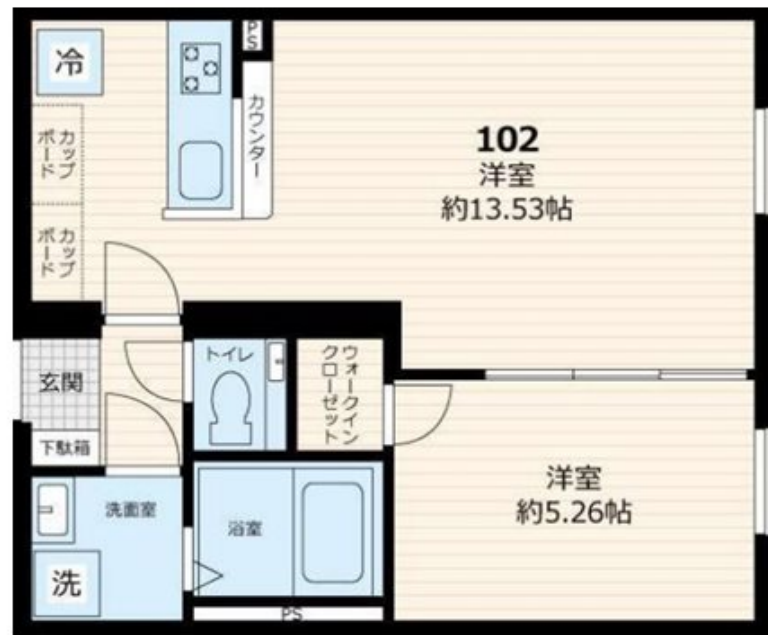
賃料	管理費等
180,000円	12,000円

オートロック, モニタ付オートロック, 玄関ホール, 陽当たり良好, 閑静な住宅街, 始発駅, 防犯カメラ

【外観】



【間取り図】



間取り	1LDK		
敷金	無	礼金	無
敷引/償却金	-	保証金	-
物件種別	マンション		
建物名・部屋番号	GATE Residence Mitaka		
物件所在地	東京都三鷹市上連雀4丁目		
交通	中央線 三鷹駅 徒歩12分 中央線 武蔵境駅 徒歩20分		
間取詳細	LDK(13.5畳) 洋室(5.2畳)		
構造・規模	鉄筋コンクリート 4階建 1階		
専有面積	40.6㎡	向き	
築年月	2026年4月	契約期間	2年
損害保険	有	入居時期	即時
駐車場	駐輪場		
設備	3口以上コンロ, TVインターホン, インターホン, ウォークインクローゼット, エアコン, オートバス, カウ		
その他費用	[一時金] 鍵交換費用: 33,000円 [備考] 退去時ハウスクリーニング費用借主負担		
入居諸条件	性別不問 二人可 法人可 单身可		
保証会社	必須 賃料総額50% 1年毎10000円		
備考	お部屋探しは吉祥寺駅より徒歩1分 ワイエス・ホーム吉祥寺店まで 当社は総合仲介会社なので他社様インターネット掲載物件も一括紹介できますのでお気軽にお問い合わせください		

図面と現況が異なる場合は現況が優先となります。

間取りの「S」はサービスルーム(納戸)です。

情報更新日2026年4月23日

No.YJ103152



東京都知事(6)第76855号
(公社)全日本不動産協会、(公社)首都圏不動産公正取引協議会
株式会社ワイエス・ホーム 吉祥寺店
東京都武蔵野市吉祥寺南町1丁目5-11 丸善ビル4F
TEL:0422-24-3355 FAX:0422-24-3344
E-mail: kichijouji@yshome.co.jp
URL: http://www.yshome.jp



携帯サイトから物件詳細を閲覧できます!

取引態様	手数料負担の割合	貸主	借主
仲介元付(一般)	手数料配分の割合	元付	客付