

FOR RENT

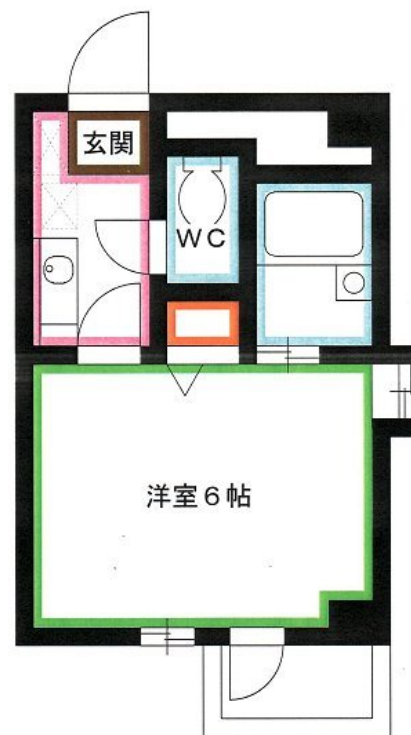
賃料	管理費等
76,000円	4,000円

2F以上,2面採光,オートロック,角住戸,玄関ホール,南西角住戸,南面バルコニー,南面リビング,陽当たり良好,駅前,始発駅,メールボックス

【外観】



【間取り図】



図面と現況が異なる場合は現況が優先となります。

間取りの「S」はサービスルーム(納戸)です。

間取り	1K		
敷金	1ヶ月	礼金	1ヶ月
敷引/償却金	-	保証金	-
物件種別	マンション		
建物名・部屋番号	ル・プランタン		
物件所在地	東京都三鷹市下連雀3丁目		
交通	中央線 三鷹駅 徒歩2分 中央線 武蔵境駅 徒歩22分		
間取詳細	洋室(6畳)		
構造・規模	鉄筋コンクリート 7階建 6階		
専有面積	17.76㎡	向き	南
築年月	2002年3月	契約期間	2年
損害保険	有	入居時期	相談
駐車場			
設備	B S, C A T V, インターホン, ガスコンロ設置済, クローゼット, シャワー, ネット専用回線, バス・トイレ		
その他費用	[一時金] 24時間管理サポートシステム/2年税別: 15,000円 [備考] 退去時ハウスクリーニング費用借主負担、鍵交換費用負担あり		
入居諸条件	性別不問 法人可 単身可		
保証会社	必須 初回: 総賃料の50%、月額: 1000円		
備考	お部屋探しは吉祥寺駅より徒歩1分 ワイエス・ホーム吉祥寺店まで 当社は総合仲介会社なので他社様インターネット掲載物件も一括紹介できますのでお気軽にお問い合わせください		

情報更新日2026年4月24日

No.YJ103174

お問合せ先



東京都知事(6)第76855号

(公社)全日本不動産協会、(公社)首都圏不動産公正取引協議会

株式会社ワイエス・ホーム 吉祥寺店

東京都武蔵野市吉祥寺南町1丁目5-11 丸善ビル4F

TEL:0422-24-3355

FAX:0422-24-3344

E-mail: kichijouji@yshome.co.jp

URL: http://www.yshome.jp



携帯サイトから物件詳細を閲覧できます!

取引態様	手数料負担の割合	貸主	借主
仲介先物	手数料配分の割合	元付	客付