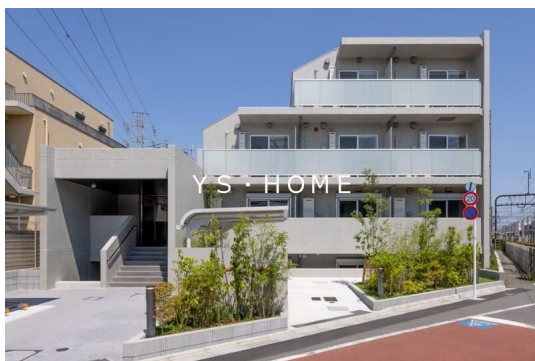


賃料	管理費等
245,000円	30,000円

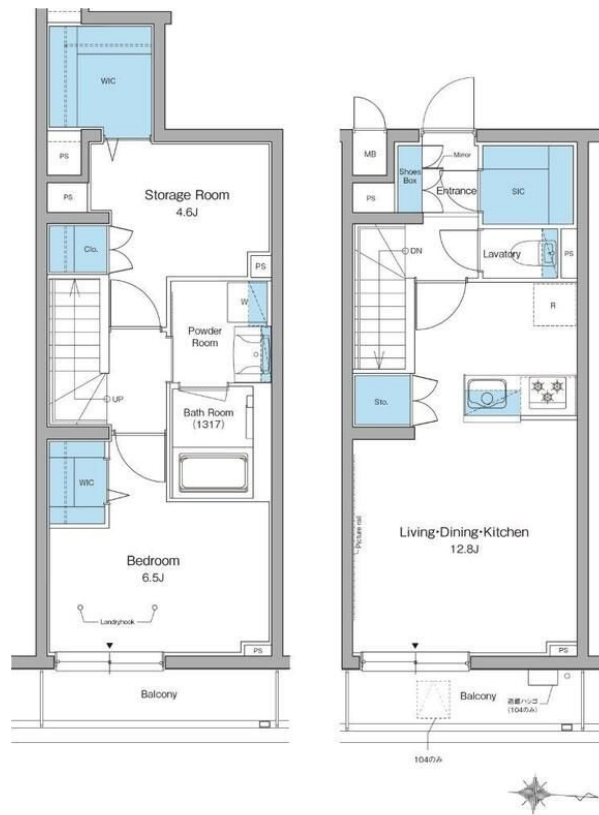
システムキッチン TVモニターホン 浴室乾燥

オートロック,ディンプルキー,メゾネット,モニタ付オートロック,玄関ホール,振り分け,陽当たり良好,閑静な住宅街,始発駅,分譲タイプ,防犯カメラ,メールボックス

【外観】



【間取り図】



図面と現況が異なる場合は現況が優先となります。

間取りの「S」はサービスルーム(納戸)です。

間取り	1SLDK		
敷金	1ヶ月	礼金	無
敷引/償却金	-	保証金	-
物件種別	マンション		
建物名・部屋番号	ルフォンリヴェント杉並永福		
物件所在地	東京都杉並区永福3丁目		
交通	京王井の頭線 西永福駅 徒歩3分 京王井の頭線 永福町駅 徒歩7分		
間取詳細	LDK(12.8畳) 洋室(6.5畳) 洋室(4.6畳)		
構造・規模	鉄筋コンクリート 3階建 1階		
専有面積	67.23㎡	向き	東
築年月	2025年8月	契約期間	2年
損害保険	有	入居時期	即時
駐車場	駐輪場 バイク置き場		
設備	3口以上コンロ,TVインターホン,ウォークインクローゼット,エアコン,オートバス,カウンターキッチン		
その他費用	[備考] 退去時ハウスクリーニング費用借主負担		
入居諸条件	ペット可 性別不問 二人可 法人可 子供可		
保証会社	必須 初回賃料総額の50%~		
備考	システムキッチン TVモニターホン 浴室乾燥機 温水洗浄便座 独立洗面台 室内洗濯機置場 敷地内ゴミ置き場 防犯カメラ TVモニターホン オートロック		

情報更新日2026年4月25日

No.YJ103203

お問合せ先



東京都知事(6)第76855号
(公社)全日本不動産協会、(公社)首都圏不動産公正取引協議会

株式会社ワイエス・ホーム 吉祥寺店

東京都武蔵野市吉祥寺南町1丁目5-11 丸善ビル4F
TEL:0422-24-3355 FAX:0422-24-3344
E-mail:kichijouji@yshome.co.jp
URL:http://www.yshome.jp



携帯サイトから物件詳細を閲覧できます!

取引態様	手数料負担の割合	貸主	借主
仲介元付(一般)	手数料配分の割合	元付	客付