

# FOR RENT

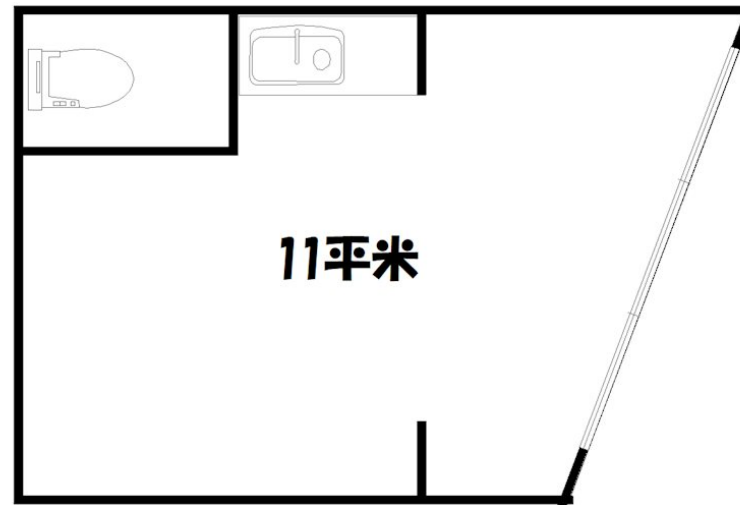
賃料	管理費等
66,000円	5,500円

オートロック,ディンプルキー,デザイナーズ,外壁コンクリート

【外観】



【間取り図】



図面と現況が異なる場合は現況が優先となります。

間取りの「S」はサービスルーム(納戸)です。

間取り	1R		
敷金	6ヶ月	礼金	1ヶ月
敷引/償却金	- 20%	保証金	無
物件種別	マンション		
建物名・部屋番号	ファミール新川		
物件所在地	東京都三鷹市新川6丁目		
交通	中央線 吉祥寺駅 バス14分 杏林大学入口 バス停徒歩2分		
間取詳細	洋室(11㎡)		
構造・規模	鉄筋コンクリート 3階建 1階		
専有面積	11㎡	向き	南東
築年月	2006年2月	契約期間	3年
損害保険	有	入居時期	即時
駐車場			
設備	BS, CATV, CATVインターネット, ガスコンロ設置済, トイレ有, 給湯, 敷地内ゴミ置き場		
その他費用	[一時金] 看板使用料: 11,000円 [備考] 退去時クリーニング費用負担あり、電気・水道使用料は共益費に含む		
入居諸条件	事務所可 法人可 飲食店不可		
保証会社	必須 賃料+共益費100% 1年毎10% 月額1200円		
備考	お部屋探しは吉祥寺駅より徒歩1分 ワイエス・ホーム吉祥寺店まで 当社は総合仲介会社なので他社様インターネット掲載物件も一括紹介できますのでお気軽にお問い合わせください		

情報更新日2026年4月25日

No.YJ103207

お問合せ先



東京都知事(6)第76855号  
(公社)全日本不動産協会、(公社)首都圏不動産公正取引協議会

**株式会社ワイエス・ホーム 吉祥寺店**

東京都武蔵野市吉祥寺南町1丁目5-11 丸善ビル4F  
TEL:0422-24-3355 FAX:0422-24-3344  
E-mail: kichijouji@yshome.co.jp  
URL: http://www.yshome.jp



携帯サイトから物件詳細を閲覧できます!

取引態様	手数料負担の割合	貸主	借主
代理	手数料配分の割合	元付	客付