

# FOR RENT

賃料	管理費等
141,000円	10,000円

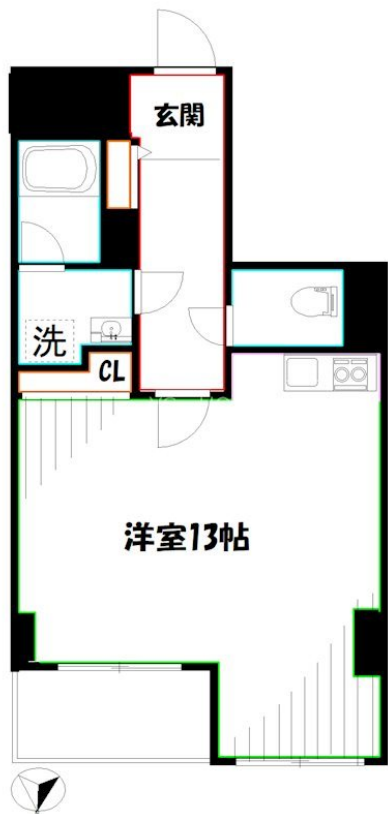
## 当店では初期費用の分割も可能です

2F以上,オートロック,ディンプルキー,モニタ付オートロック,玄関ホール,寝室8畳以上,デザイナーズ,始発駅,メールボックス,平置駐車場

【外観】



【間取り図】



図面と現況が異なる場合は現況が優先となります。

間取りの「S」はサービスルーム(納戸)です。

間取り	1R		
敷金	1ヶ月	礼金	無
敷引/償却金	-	保証金	-
物件種別	マンション		
建物名・部屋番号	THE PALMS三鷹		
物件所在地	東京都三鷹市上連雀1丁目		
交通	中央線 三鷹駅 徒歩4分 中央線 武蔵境駅 徒歩20分		
間取詳細	洋室(13畳)		
構造・規模	鉄筋コンクリート 5階建 3階		
専有面積	34.01㎡	向き	北
築年月	2025年1月	契約期間	2年
損害保険	有	入居時期	即時
駐車場	要問い合わせ 駐輪場		
設備	2口コンロ, B S, C S, I H キッチンヒーター, TV インターホン, エアコン, オートバス, クローゼット		
その他費用	[一時金] 鍵交換費用: 22,000円 [備考] 退去時ハウスクリーニング費用借主負担		
入居諸条件	ペット相談 性別不問 法人可 単身可		
保証会社	必須 初回賃料総額の50% 月額1.0% 年間保証料1万円		
備考	お部屋探しは吉祥寺駅より徒歩1分 ワイエス・ホーム吉祥寺店まで 当社は総合仲介会社なので他社様インターネット掲載物件も一括紹介できますのでお気軽にお問い合わせください		

情報更新日2026年6月11日

No.YJ103250



東京都知事(6)第76855号  
(公社)全日本不動産協会、(公社)首都圏不動産公正取引協議会  
**株式会社ワイエス・ホーム 吉祥寺店**  
東京都武蔵野市吉祥寺南町1丁目5-11 丸善ビル4F  
TEL:0422-24-3355 FAX:0422-24-3344  
E-mail: kichijouji@yshome.co.jp  
URL: http://www.yshome.jp



携帯サイトから物件詳細を閲覧できます!

取引態様	手数料負担の割合	貸主	借主
仲介先物	手数料配分の割合	元付	客付