

FOR RENT

賃料	管理費等
170,000円	7,000円

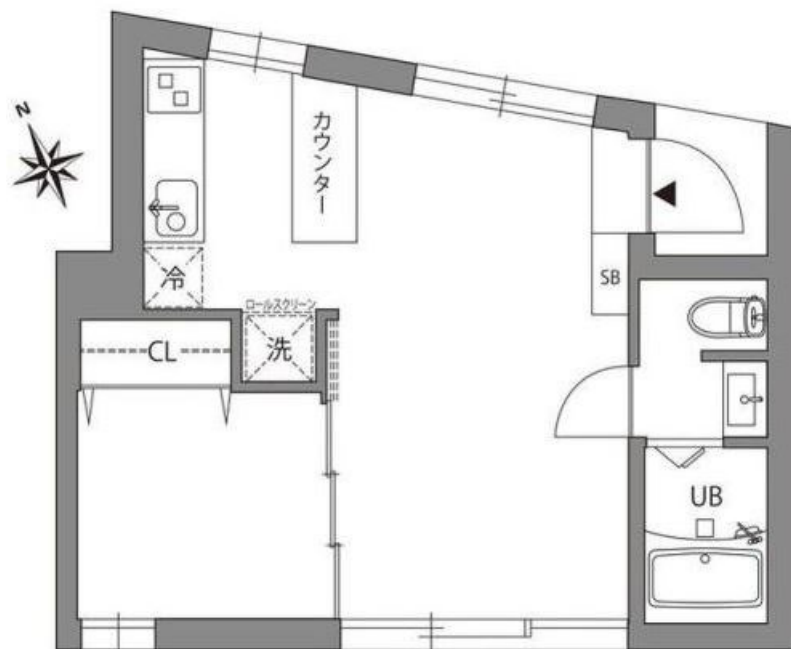
インターネット無料 TVモニターホン システ

2 F 以上, 2 面採光, ディンプルキー, 玄関ホール, 最上階, 陽当たり良好, デザイナーズ, 外壁コンクリート, 閑静な住宅街, 始発駅, 防犯カメラ, メールボックス

【外観】



【間取り図】



間取り	1LDK		
敷金	1ヶ月	礼金	0.5ヶ月
敷引 / 償却金	-	保証金	-
物件種別	マンション		
建物名・部屋番号	GREEN TERRACE KICHIJOJI		
物件所在地	東京都武蔵野市吉祥寺南町 5 丁目		
交通	中央線 吉祥寺駅 徒歩10分 京王井の頭線 井の頭公園駅 徒歩14分		
間取詳細			
構造・規模	鉄筋コンクリート 3階建 3階		
専有面積	35.52㎡	向き	南
築年月	2022年11月	契約期間	2年
損害保険	有	入居時期	相談
駐車場	駐輪場		
設備	3口以上コンロ, TVインターホン, エアコン, カウンターキッチン, ガスコンロ 設置済, グリル, クローゼツ		
その他費用	[一時金] サポート24: 22,000円 [備考] 退去時ハウスクリーニング費用借主負担		
入居諸条件	性別不問 二人可 法人可 子供可 単身可		
保証会社	必須 初回保証料: 賃料等総額の50% 月額保証料: 賃料等総額の1%		
備考	インターネット無料 TVモニターホン システムキッチン 独立洗面台 温水洗浄便座 浴室乾燥機		

図面と現況が異なる場合は現況が優先となります。

間取りの「S」はサービスルーム(納戸)です。

情報更新日2026年4月29日

No.YJ103257

お問合せ先



東京都知事(6)第76855号
(公社)全日本不動産協会、(公社)首都圏不動産公正取引協議会

株式会社ワイエス・ホーム 吉祥寺店

東京都武蔵野市吉祥寺南町 1 丁目 5 - 1 1 丸善ビル 4 F
TEL:0422-24-3355 FAX:0422-24-3344
E-mail: kichijouji@yshome.co.jp
URL: http://www.yshome.jp



携帯サイトから物件詳細を閲覧できます!

取引態様	手数料負担の割合	貸主	借主
仲介元付(一般)	手数料配分の割合	元付	客付