

FOR RENT

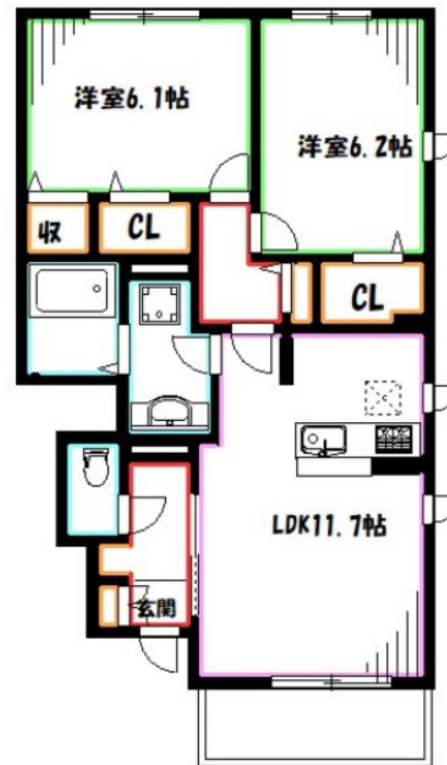
賃料	管理費等
164,000円	6,000円

2面採光, 3面採光, カードキー, 角住戸, 玄関ホール, 振り分け, 東南角住戸, 南面バルコニー, 南面リビング, 防犯ガラス, 陽当たり良好, 閑静な住宅街, メールボックス, 平置駐車場, セキュリティ会社加入済

【外観】



【間取り図】



間取り	2LDK		
敷金	無	礼金	2ヶ月
敷引/償却金	-	保証金	-
物件種別	アパート		
建物名・部屋番号	コリーナヴェルデ		
物件所在地	東京都三鷹市井口3丁目		
交通	中央線 武蔵境駅 徒歩12分		
間取詳細	LDK(11.7畳) 洋室(6.1畳) 洋室(6.2畳)		
構造・規模	軽量鉄骨 2階建 1階		
専有面積	56.89㎡	向き	南
築年月	2020年6月	契約期間	2年
損害保険	有	入居時期	相談
駐車場	有(敷地内) 14300円/月 ~ 駐輪場		
設備	3口以上コンロ, C A T V, T Vインターホン, エアコン, エアコン3台, エアコン全室, オートバス, カウン		
その他費用	[一時金] ルームクリーニング費: 77,000円 カードキー料金: 16,500円 I C ロック電池代: 2,750円 [備考] 退去時クリーニング費用(エアコン清掃費用含む) 負担あり		
入居諸条件	ペット可 性別不問 二人可 法人可 子供可		
保証会社	必須 初回: 35000円、月額: 1%+800円		
備考	お部屋探しは吉祥寺駅より徒歩1分 ワイエス・ホーム吉祥寺店まで 当社は総合仲介会社なので他社様インターネット掲載物件も一括紹介できますのでお気軽にお問い合わせください		

図面と現況が異なる場合は現況が優先となります。

間取りの「S」はサービスルーム(納戸)です。

情報更新日2026年5月2日

No.YJ103302



東京都知事(6)第76855号

(公社)全日本不動産協会、(公社)首都圏不動産公正取引協議会

株式会社ワイエス・ホーム 吉祥寺店

東京都武蔵野市吉祥寺南町1丁目5-11 丸善ビル4F

TEL:0422-24-3355

FAX:0422-24-3344

E-mail: kichijouji@yshome.co.jp

URL: http://www.yshome.jp



携帯サイトから物件詳細を閲覧できます!

取引態様	手数料負担の割合	貸主	借主
仲介先物	手数料配分の割合	元付	客付