

FOR RENT

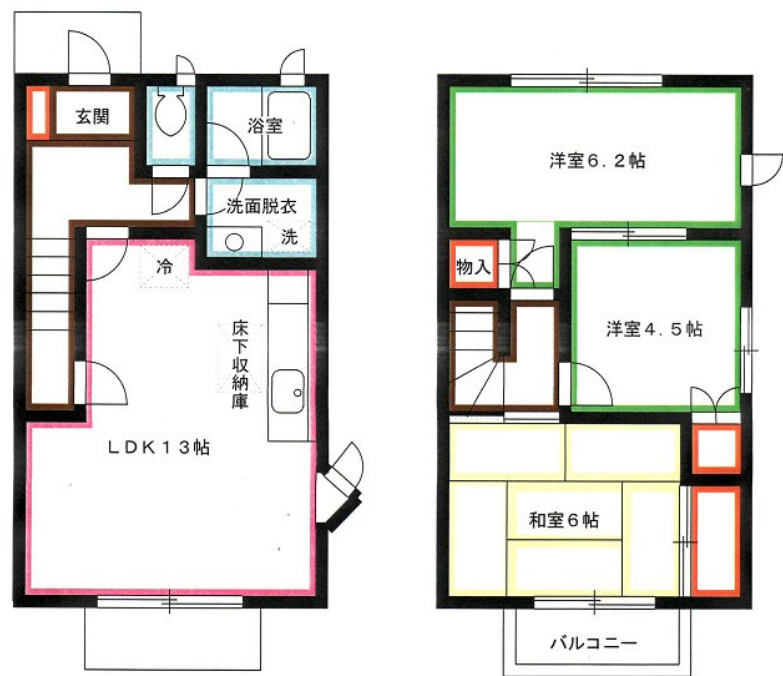
賃料	管理費等
218,000円	3,000円

2F以上, 2面採光, 3方角住戸, 3面採光, メゾネット, 角住戸, 玄関ホール, 最上階, 出窓, 振り分け, 通風良好, 東南角住戸, 南面バルコニー, 南面リビング, 陽当たり良好, 閑静な住宅街, 緑豊かな住宅地, メール

【外観】



【間取り図】



図面と現況が異なる場合は現況が優先となります。

間取りの「S」はサービスルーム(納戸)です。

間取り	3LDK		
敷金	1ヶ月	礼金	1ヶ月
敷引/償却金	-	保証金	無
物件種別	テラスハウス		
建物名・部屋番号	ル・ワズブル三鷹		
物件所在地	東京都三鷹市下連雀3丁目		
交通	中央線 三鷹駅 徒歩6分 中央線 吉祥寺駅 徒歩18分		
間取詳細	和室(6畳) 洋室(6.2畳) 洋室(4.5畳) LDK(13畳)		
構造・規模	木造 2階建 1-2階		
専有面積	70.38㎡	向き	南
築年月	1995年9月	契約期間	2年
損害保険	有	入居時期	相談
駐車場	有(敷地内) 16500円/月 ~ 1台駐車可 駐輪場		
設備	3口以上コンロ, ADSL, BS, TVインターホン, エアコン, エアコン2台, ガスコンロ設置済, グリル,		
その他費用	[一時金] 鍵交換費用: 38,500円 [備考] 退去時ハウスクリーニング費用借主負担、短期解約違約金あり		
入居諸条件	性別不問 二人可 法人可 子供可 単身可		
保証会社	必須 初回保証料: 総賃料の60%・月額保証料: 総賃料の1%		
備考	お部屋探しは吉祥寺駅より徒歩1分 ワイエス・ホーム吉祥寺店まで 当社は総合仲介会社なので他社様インターネット掲載物件も一括紹介できますのでお気軽にお問い合わせください		

情報更新日2026年5月15日

No.YJ103455



東京都知事(6)第76855号
(公社)全日本不動産協会、(公社)首都圏不動産公正取引協議会
株式会社ワイエス・ホーム 吉祥寺店
東京都武蔵野市吉祥寺南町1丁目5-11 丸善ビル4F
TEL:0422-24-3355 FAX:0422-24-3344
E-mail: kichijouji@yshome.co.jp
URL: http://www.yshome.jp



携帯サイトから物件詳細を閲覧できます!

取引態様	手数料負担の割合	貸主	借主
仲介先物	手数料配分の割合	元付	客付