

FOR RENT

賃料	管理費等
107,000円	8,000円

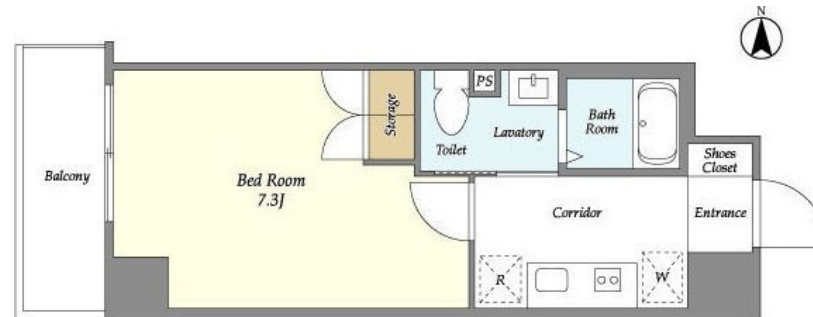
オートロック TVモニターホン 独立洗面台 温

2F以上,オートロック,モニタ付オートロック,玄関ホール,陽当たり良好,始発駅,防犯カメラ

【外観】



【間取り図】



間取り	1K		
敷金	1ヶ月	礼金	1ヶ月
敷引/償却金	-	保証金	-
物件種別	マンション		
建物名・部屋番号			
物件所在地	東京都三鷹市下連雀3丁目		
交通	中央線 三鷹駅 徒歩8分 中央線 吉祥寺駅 徒歩24分		
間取詳細	洋室(7.3畳) K(2畳)		
構造・規模	鉄筋コンクリート 8階建 5階		
専有面積	23.48㎡	向き	西
築年月	2007年2月	契約期間	2年
損害保険	有	入居時期	即時
駐車場	駐輪場		
設備	2口コンロ, IHキッチンヒーター, TVインターホン, エアコン, クローゼット, シャワー, シューズボックス		
その他費用	[一時金] 鍵交換代: 44,000円 [備考] 退去時クリーニング費用は借主負担		
入居諸条件	学生可 法人可 単身可		
保証会社	必須 初回保証料: 総賃料の50%・月額保証料: 総賃料1%		
備考	オートロック TVモニターホン 独立洗面台 温水洗浄便座 室内洗濯機置場 エアコン クローゼット 宅配BOX 防犯カメラ 敷地内ゴミ置き場 駐輪場 エレベーター インターネット無料		

図面と現況が異なる場合は現況が優先となります。

間取りの「S」はサービスルーム(納戸)です。

情報更新日2026年5月16日

No.YJ103477



東京都知事(6)第76855号

(公社)全日本不動産協会、(公社)首都圏不動産公正取引協議会

株式会社ワイエス・ホーム 吉祥寺店

東京都武蔵野市吉祥寺南町1丁目5-11 丸善ビル4F

TEL:0422-24-3355

FAX:0422-24-3344

E-mail: kichijouji@yshome.co.jp

URL: http://www.yshome.jp



携帯サイトから物件詳細を閲覧できます!

取引態様	手数料負担の割合	貸主	借主
仲介元付(一般)	手数料配分の割合	元付	客付