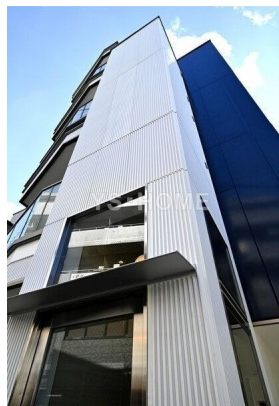


FOR RENT

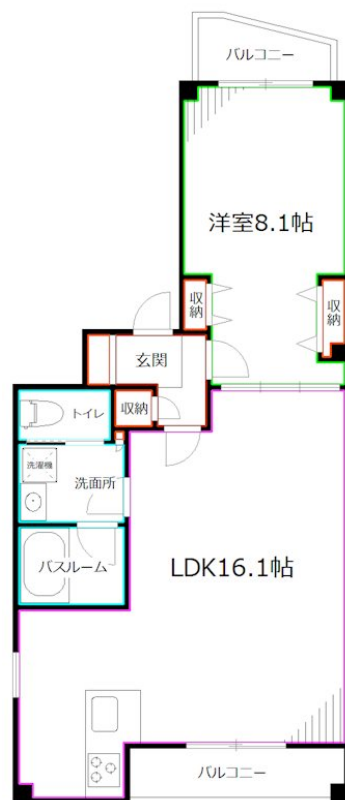
賃料	管理費等
175,000円	0円

2F以上,2面バルコニー,2面採光,3面採光,オートロック,ダブルロック,モニタ付オートロック,角住戸,玄関ホール,東南角住戸,南面バルコニー,南面リビング,陽当たり良好,両面バルコニー,デザイナーズ

【外観】



【間取り図】



図面と現況が異なる場合は現況が優先となります。

間取りの「S」はサービスルーム(納戸)です。

間取り	1LDK		
敷金	1ヶ月	礼金	1ヶ月
敷引/償却金	-	保証金	-
物件種別	マンション		
建物名・部屋番号	Stork pond上井草		
物件所在地	東京都杉並区上井草2丁目		
交通	西武新宿線 上井草駅 徒歩1分 西武新宿線 井荻駅 徒歩14分		
間取詳細	LDK(16.1畳) 洋室(8畳)		
構造・規模	鉄骨 4階建 2階		
専有面積	51.57㎡	向き	南
築年月	2022年2月	契約期間	2年
損害保険	有	入居時期	即時
駐車場	駐輪場		
設備	24時間換気システム,3口以上コンロ,TVインターホン,インターホン,エアコン,エアコン全室,オート		
その他費用	[一時金] 鍵交換代:66,000円 [備考] 退去時クリーニング費は借主負担		
入居諸条件	性別不問 二人可 法人可 单身可		
保証会社	必須 初回:総賃料の50%、年毎:10,000円、口座振替手数料:月額440円		
備考	お部屋探しは吉祥寺駅より徒歩1分 ワイエス・ホーム吉祥寺店まで 当社は総合仲介会社なので他社様インターネット掲載物件も一括紹介できますのでお気軽にお問い合わせください		

情報更新日2026年5月16日

No.YJ103509

お問合せ先



東京都知事(6)第76855号
(公社)全日本不動産協会、(公社)首都圏不動産公正取引協議会

株式会社ワイエス・ホーム 吉祥寺店

東京都武蔵野市吉祥寺南町1丁目5-11 丸善ビル4F
TEL:0422-24-3355 FAX:0422-24-3344
E-mail:kichijouji@yshome.co.jp
URL:http://www.yshome.jp



携帯サイトから物件詳細を閲覧できます!

取引態様	手数料負担の割合	貸主	借主
仲介元付(一般)	手数料配分の割合	元付	客付