

# FOR RENT

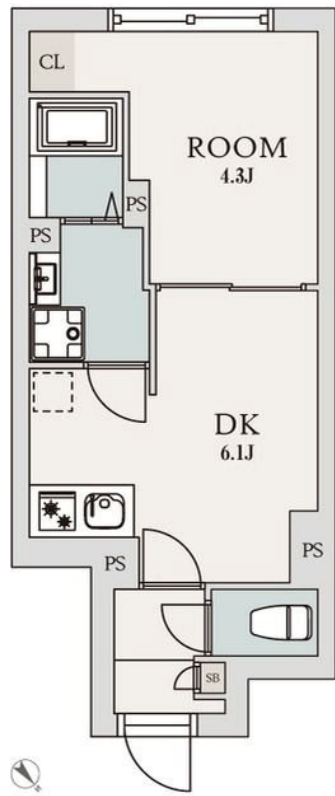
賃料	管理費等
113,000円	10,000円

2F以上,オートロック,ダブルロック,ディンプルキー,モニタ付オートロック,玄関ホール,陽当たり良好,デザイナーズ,始発駅,メールボックス

【外観】



【間取り図】



図面と現況が異なる場合は現況が優先となります。

間取りの「S」はサービスルーム(納戸)です。

間取り	1DK		
敷金	無	礼金	1ヶ月
敷引/償却金	-	保証金	-
物件種別	マンション		
建物名・部屋番号	エルファード善福寺		
物件所在地	東京都杉並区今川4丁目		
交通	中央線 西荻窪駅 徒歩17分		
間取詳細	洋室(4.3畳) DK(6.1畳)		
構造・規模	鉄筋コンクリート 5階建 4階		
専有面積	25.76㎡	向き	南西
築年月	2024年3月	契約期間	2年
損害保険	有	入居時期	即時
駐車場	駐輪場 バイク置き場		
設備	2口コンロ,TVインターホン,エアコン,エアコン2台,エアコン全室,オートバス,ガスコンロ設置済,ク		
その他費用	[一時金] クリーニング費用:44,000円 鍵交換費用:19,800円 [月次費用] 24時間サポート:1,320円 [備考] 退去時ハウスクリーニング費用借主負担・1年未満の解約の場合賃料の1ヵ月分の違約金有		
入居諸条件	性別不問 二人可 法人可 ルームシェア可 单身可		
保証会社	必須 初回保証料:総賃料の100%・月額1.5%・口座振替手数料:550円/月		
備考	オートロック TVモニターホン 防犯カメラ システムキッチン 追い焚き機能 独立洗面台 浴室乾燥機 温水洗浄便座 クローゼット エアコン 敷地内ゴミ置き場 駐輪場 宅配BOX その他費用コメント:退去時ハウスクリーニング費用借主負担・1年未満の解約の場合賃料の1ヵ月分の違約金有		

情報更新日2026年5月21日

No.YJ103590



東京都知事(6)第76855号  
(公社)全日本不動産協会、(公社)首都圏不動産公正取引協議会  
**株式会社ワイエス・ホーム 吉祥寺店**  
東京都武蔵野市吉祥寺南町1丁目5-11 丸善ビル4F  
TEL:0422-24-3355 FAX:0422-24-3344  
E-mail:kichijouji@yshome.co.jp  
URL:http://www.yshome.jp



携帯サイトから物件詳細を閲覧できます!

取引態様	手数料負担の割合	貸主	借主
仲介元付(一般)	手数料配分の割合	元付	客付