

# FOR RENT

賃料	管理費等
240,000円	0円

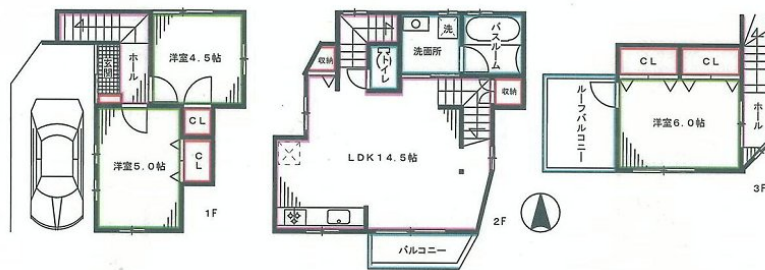
## お部屋探しは吉祥寺駅より徒歩1分 ワイエス・

1フロア1住戸, 2F以上, 3面採光, ダブルロック, メゾネット, 玄関ホール, 最上階, 四方角部屋, 振り分け, 全室2面採光, 南面2室, 南面バルコニー, 南面リビング, 防犯ガラス, 陽当たり良好, 駅まで平坦, 駅前

### 【外観】



### 【間取り図】



間取り	3LDK		
敷金	1ヶ月	礼金	1ヶ月
敷引/償却金	-	保証金	無
物件種別	戸建		
建物名・部屋番号	野方4丁目戸建て		
物件所在地	東京都中野区野方4丁目		
交通	西武新宿線 野方駅 徒歩1分 中央線 高円寺駅 徒歩23分		
間取詳細	洋室(4.5畳) 洋室(5畳) 洋室(6畳) LDK(14.5畳)		
構造・規模	木造 3階建 1-3階		
専有面積	85.64㎡	向き	南
築年月	2013年2月	契約期間	2年
損害保険	有	入居時期	即時
駐車場	付(無料) 1台駐車可 駐輪場 バイク置き場		
設備	24時間換気システム, 3口以上コンロ, TVインターホン, エアコン, エアコン4台, エアコン全室, オート		
その他費用	[備考] 退去時室内クリーニング費: 借主負担		
入居諸条件	事務所可 楽器等の使用可 性別不問 二人可		
保証会社	必須 初回保証料: 賃料の50% 継続保証料: 10,000円/1年毎		
備考	お部屋探しは吉祥寺駅より徒歩1分 ワイエス・ホーム吉祥寺店まで 当社は総合仲介会社なので他社様インターネット掲載物件も一括紹介できますのでお気軽にお問い合わせください		

図面と現況が異なる場合は現況が優先となります。

間取りの「S」はサービスルーム(納戸)です。

情報更新日2026年5月21日

No.YJ103637

お問合せ先



東京都知事(6)第76855号

(公社)全日本不動産協会、(公社)首都圏不動産公正取引協議会

## 株式会社ワイエス・ホーム 吉祥寺店

東京都武蔵野市吉祥寺南町1丁目5-11 丸善ビル4F

TEL:0422-24-3355

FAX:0422-24-3344

E-mail: kichijouji@yshome.co.jp

URL: http://www.yshome.jp



携帯サイトから物件詳細を閲覧できます!

取引態様	手数料負担の割合	貸主	借主
仲介元付(一般)	手数料配分の割合	元付	客付