

FOR RENT

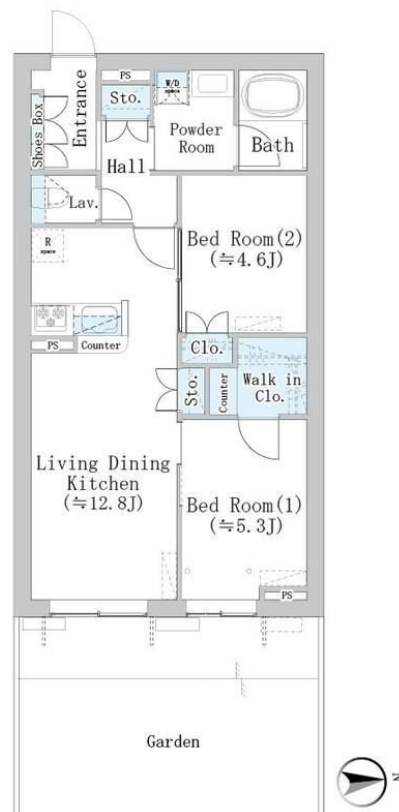
賃料	管理費等
192,000円	8,000円

オートロック, モニタ付オートロック, 玄関ホール, 振り分け, 防犯ガラス, 陽当たり良好, 閑静な住宅街, 始発駅, 防犯カメラ, メールボックス

【外観】



【間取り図】



図面と現況が異なる場合は現況が優先となります。

間取りの「S」はサービスルーム(納戸)です。

間取り	2LDK		
敷金	1ヶ月	礼金	1.2ヶ月
敷引/償却金	-	保証金	-
物件種別	マンション		
建物名・部屋番号	アーバン杉並本天沼		
物件所在地	東京都杉並区本天沼3丁目		
交通	中央線 荻窪駅 徒歩19分 西武新宿線 下井草駅 徒歩13分		
間取詳細	洋室(4.6畳) 洋室(5.3畳) LDK(12.8畳)		
構造・規模	鉄骨 2階建 1階		
専有面積	55.37㎡	向き	東
築年月	2024年2月	契約期間	定期借家契約 2年
損害保険	有	入居時期	即時
駐車場	駐輪場		
設備	2口コンロ, 3口以上コンロ, B S, C S, T Vインターホン, インターホン, ウォークインクローゼット, エ		
その他費用	[一時金] 鍵交換代: 33,000円 駐輪ステッカー: 1,100円 [備考] 退去時クリーニング費用は借主負担 1年未満の解約の場合違約金あり		
入居諸条件	性別不問 二人可 法人可 子供可 単身可		
保証会社	必須 初回: 総賃料の50% 1年毎: 10,000円		
備考	お部屋探しは吉祥寺駅より徒歩1分 ワイエス・ホーム吉祥寺店まで 当社は総合仲介会社なので他社様インターネット掲載物件も一括紹介できますのでお気軽にお問い合わせください		

情報更新日2026年7月5日

No.YJ103669

お問合せ先



東京都知事(6)第76855号
(公社)全日本不動産協会、(公社)首都圏不動産公正取引協議会

株式会社ワイエス・ホーム 吉祥寺店

東京都武蔵野市吉祥寺南町1丁目5-11 丸善ビル4F
TEL:0422-24-3355 FAX:0422-24-3344
E-mail: kichijouji@yshome.co.jp
URL: http://www.yshome.jp



携帯サイトから物件詳細を閲覧できます!

取引態様	手数料負担の割合	貸主	借主
仲介先物	手数料配分の割合	元付	客付